

Andrzej Jedliczka

ul. Parysa 67 20-712 Lublin tel. 81 526 84 95

Urodzony w 1935 roku w Łucku. Absolwent Liceum Sztuk Plastycznych w Sędziszowie Małopolskim o kierunku metaloplastycznym. Na Wydziale Malarstwa krakowskiej Akademii Sztuk Pięknych studiował pod kierunkiem profesorów: Zbigniewa Pronaszkę, Jerzego Fedkowicza i Emila Krchy - dyplom w roku 1962.

W Związku Polskich Artystów Plastyków od 1962 roku. Członek Grupy Lubelskiej „Zamek”. Uczestniczył w wystawach ogólnopolskich: 1962/1963 Radom, 1963 „Wystawa Czterech Województw” Lublin, 1965 Ogólnopolska wystawa „Młodego Malarstwa” Sopot, 1967 „Eksperyment 66” Lublin, 1971 Wystawa Dziewięciu Malarzy Lubelskich, Debreczyn (Węgry). W latach 1970-1980 zajmował się metaloplastyką - biżuterią i rekonstrukcją zabytkowych krat do obiektów muzealnych (Biała Podlaska). Z grupą artystów lubelskich wykonał dekoracje metaloplastyczne do wnętrza statku „Lublin”. W roku 1991 otworzył drugą swoją indywidualną wystawę w salonie ART w Lublinie, następnie brał udział we Wschodnim Salonie Sztuki w 1993 roku, wystawie rocznicowej „60 lat ZPAP” w 1996 roku, poplenerowej wystawie w Rzeszowie w roku 2001. W 1999 roku miała miejsce kolejna wystawa indywidualna w galerii „Pod Podłogą”, a w 2011 roku udział w jubileuszowej wystawie Stulecia Związku Polskich Artystów Plastyków i 75-lecia lubelskiego ZPAP.

W obecnej wystawie Artysta pragnie pokazać dorobek całego 50-lecia, a więc prace powstałe tuż po ukończeniu studiów - obrazy lawowane o wyraźnej fakturze, prace metaloplastyczne z miedzi, przedmioty użytkowe z mosiądzu, biżuterię autorską w srebrze. Kończy przegląd pracami stricte malarskimi - pejzażem, w którym pragnie zatrzymać na płótnie obrazy ze swoich wędrówek po świecie (Węgry, Francja, Kanada) czy piękne zakątki naszego kraju.



55 lat Lubelskiej Spółdzielni Mieszkaniowej
2012 - Międzynarodowy Rok Spółdzielczości



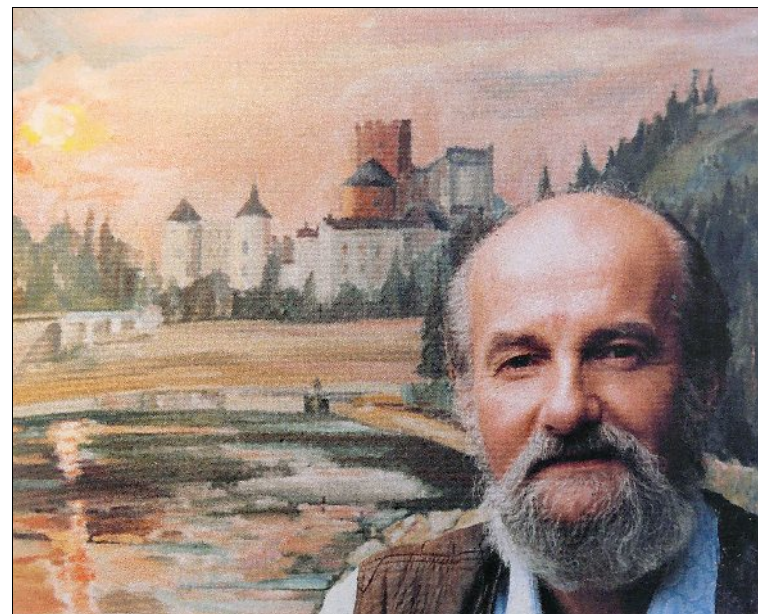
Dom Kultury
Lubelskiej Spółdzielni Mieszkaniowej

Wernisaż jubileuszowej wystawy
malarstwa, metaloplastyki i biżuterii

Andrzeja Jedliczki

Mój świat

50-lecie pracy twórczej



Dom Kultury LSM
zaprasza

	Tytuł pracy	Wymiary	Technika	Rok
1.	Portret	73x40	Miedź	1972
2.	Sfera	80x80	Miedź	1979
3.	Zorza	40x60	Miedź	1975
4.	Narodziny	Fi 62	Miedź	1969
5.	Drzewo życia	93x51	Miedź	1981
6.	Ku końcowi	103x48	Miedź	2012
7.	Wschód słońca nad Wartą	54x67	Plótno, olej	2010
8.	Zachód słońca nad Wartą	54x67	Plótno, olej	2000
9.	Rozlewisko Warty	60x73	Plótno, olej	1996
10.	Stóg	60x80	Plótno, olej	2012
11.	Roztocze – Guciów	73x60	Plótno, olej	1999
12.	Solec Zdrój	46x55	Plótno, olej	2010
13.	Horyniec – Zalew	30x55	Plótno, olej	2007
14.	Warta	42x58	Plótno, olej	2008
15.	Zatoka Ontario	41x52	Plótno, olej	1999
16.	Mgły nad polami	40x50	Plótno, olej	2001
17.	Nad jeziorem	40x50	Plótno, olej	2009
18.	Nad Krasnem	33x45	Plótno, olej	1983
19.	Darlówek	33x45	Plótno, olej	2000
20.	Zgliszczą dzwonnicy	55x38	Plótno, olej	2007
21.	Kazimierz – Fara inaczej	40x32	Plótno, olej	2011
22.	Niagara II	75x90	Plótno, olej	1999
23.	Niagara III	48x95	Plótno, olej	1999
24.	Poranne mgły	24x51	Plótno, olej	2007
25.	Bałtyk przed sztormem	24x51	Plótno, olej	2000
26.	Horyniec II	24x51	Plótno, olej	2007
27.	Moja dzielnica	33x33	Plótno, olej	1972
28.	Zatoka Pucka	32x40	Plótno, olej	2005
29.	Kazimierz – Fara	33x27	Plótno, olej	2012
30.	Przed burzą	23x32	Plótno, olej	2009
31.	Nad wodą	26x33	Plótno, olej	2006
32.	Warta	28x41	Plótno, olej	2002
33.	Wola wielka – cerkiew	27x33	Plótno, olej	2006
34.	Kościółek w Brzozowie	24x30	Plótno, olej	2001
35.	Prusie – cerkiew	18x24	Plótno, olej	2004
36.	Zalew w Horyńcu	18x24	Plótno, olej	2007
38.	Falochron na Ontario	18x24	Plótno, olej	1999
39.	Solec Zdrój I	18x24	Plótno, olej	2010
40.	Solec Zdrój II	18x24	Plótno, olej	2010
41.	Żaglówka	18x24	Plótno, olej	2009
42.	Francja – Zamek Geneviers	41x33	Plótno, olej	1997
43.	Pejzaż	30x40	Plótno, olej	1980
44.	Łodzie w Darlówku	18x24	Plótno, olej	2001
45.	Kapliczka	27x37	Plótno, olej	2008
46.	Jeziorko	27x37	Plótno, olej	2008
47.	Borek Mały	30x41	Plótno, olej	1996
48.	Kopki siana	23x30	Plótno, olej	2001
49.	Nidzica	32x41	Plótno, olej	2000
50.	Guciów	33x41	Plótno, olej	1996
51.	Żeglarz	50x40	Plótno, olej	2006
52.	Żona	45x33	Plótno, olej	2009
53.	Dziewczynna	50x41	Plótno, olej	2004
54.	Pani w kapeluszu	74x60	Plótno, olej	1964
55.	Ruda	68x60	Plótno, olej	1990
56.	Przy samowarze	73x60	Plótno, olej	1970
57.	Martwa natura	60x53	Plótno, olej	1972
58.	Pejzaż	66x76	Plótno, olej	1975
59.	Eksplozja	60x70	Plótno, olej	1976
60.	Wschód nad Wartą	33x42	Pastel	1998
61.	Jeziorko	33x42	Akwarela	2001
62.	Równina Węgierska	33x42	Pastel	1997
63.	Staw	33x42	Pastel	1997
64.	Lampa I	Wys. 110	Mosiądz	1973
65.	Lampa II	Wys. 72	Mosiądz	1980
66.	Lampa III	Wys. 50	Mosiądz	2011
67.	Patera I	Fi 59	Miedź	2002
68.	Patera II	Fi 32	Mosiądz	1985



Dom Kultury
Lubelskiej Spółdzielni Mieszkaniowej

serdecznie zaprasza na
wernisaż jubileuszowej wystawy
malarstwa, metaloplastyki i biżuterii

Andrzeja Jedliczki

Mój świat

50-lecie pracy twórczej



Wernisaż odbędzie się
w piątek 7 grudnia 2012 r. o godz. 17.00

w Galerii Sztuki Domu Kultury LSM
w Lublinie, ul. K. Wallenroda 4a, tel. 81 743 48 29

www.domkulturyism.pl

Wstęp wolny