



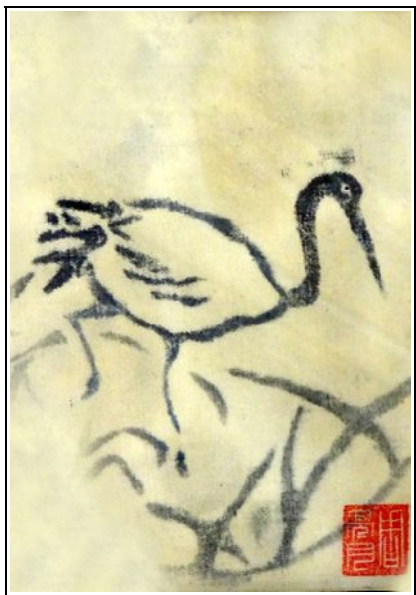
**Tusz**, przez swoją zawiesistość, daje właściwe nasycenie kolorem, papier dostarcza elementu chłonności. Wolorowość przez różne odcienie czerni, prowadzi nas przez gamę barw. Właściwe użycie czerni mówi nam, jakiej barwy jest dany obiekt. Kreska musi otrzymać od razu swój

ostateczny kształt i wszelkie poprawki są niedopuszczalne, niewskazane, a często niemożliwe.



Pieczone stanowią odrębny akcent plastyczny, a nie harmonijne dopełnienie. **Cynobrowe pieczęcie** posiłkują się często znakami stylu wielko- i małopieczęciowego, które przez ich antyczny charakter stały się „pismem artystów”.

**Estampaż** w języku chińskim nosi nazwę „ręczne odbijanie”, a sama technika pochodzi z czasów dynastii Tang (618-907). Polega na tym, że kartkę papieru chłonnego przykładą się do formy i dociskając moczy się wodą. Bibułka zaczyna przylegać, ujawniając wypukłości i wklęsłość reliefu. Na wypukłości, kiedy papier jest jeszcze wilgotny, nanosi się tusz tamponem, lekko i często dotykając wystających płaszczyzn. Wykonuje się monochromatyczne bądź też kolorowe estampaże.



Dom Kultury  
Lubelskiej Spółdzielni Mieszkaniowej

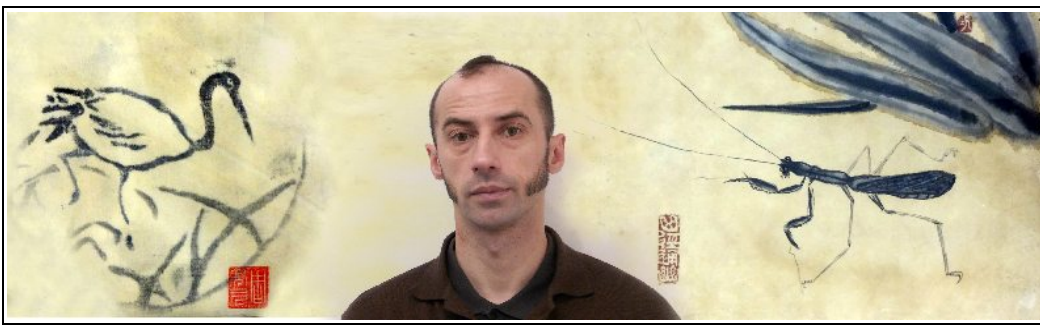


Wernisaż wystawy malarstwa tuszowego

## Michał Makara *Ptaszory i inne*



Dom Kultury  
Lubelskiej Spółdzielni Mieszkaniowej  
*zaprasza*



Nazywam się Michał Makara. Urodziłem się 22 stycznia 1976 roku w Lublinie. Od zawsze pociągały mnie „dziwne hieroglify” i malarstwo dawnych, wschodnich mistrzów. Poprzez trening chińskiej sztuki walki - kung fu zainteresowałem się językiem chińskim i chińską kulturą.

Miałem to szczęście, że spotkałem na swej drodze nauczyciela Stanisława Tworzydło, który studiował na Akademii Sztuk Pięknych w Chinach jeszcze przed rewolucją kulturalną. Spotkanie to zaowocowało tym, że zechciał podzielić się ze mną swoją wiedzą i umiejętnościami, jakie posiadał w Kraju Środka. Dla mnie jest on prawdziwym Mistrzem. To on wprowadził mnie w świat pędzli i tuszu.

Lubię obserwować przyrodę i to ona stanowi dla mnie inspirację dającą natchnienie. Szukam drogi dla swojego pędzla na papierze, ręka staje się pędzlem, tusz odnajduje właściwą drogę. Upatruję piękna w prostocie.

Wystawa zawiera prace malowane tuszem na papierze higroskopijnym (chłonnym) z elementami farb wodnych, kawy, herbaty czy sosu sojowego, oprawione jedwabiem. Prezentuję na niej również kilkanaście glinianych form estampaży i dwa wykonane estampaże, zwój wiszący oraz wachlarz.



Dom Kultury  
Lubelskiej Spółdzielni Mieszkaniowej



zaprasza na  
wernisaż wystawy malarstwa tuszowego

# Michał Makara

## *Ptaszory i inne*



Wernisaż odbędzie się  
**we wtorek 8 stycznia 2013 r. o godz. 17:00**

w Galerii Sztuki Domu Kultury LSM  
w Lublinie, ul. K. Wallenroda 4a, tel. 81 743 48 29

[www.domkulturylsm.pl](http://www.domkulturylsm.pl)

*Wstęp wolny*