



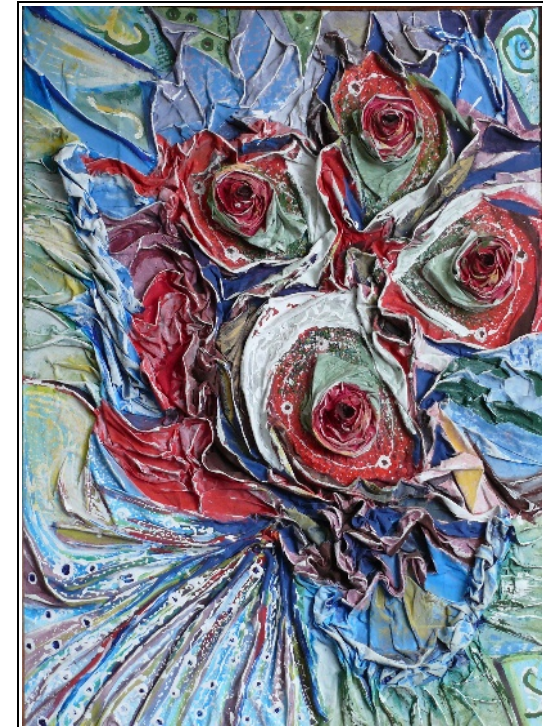
Dom Kultury  
Lubelskiej Spółdzielni Mieszkaniowej



Wystawa malarstwa

**Aleksandra Piotrowska**

*Moje róże*



Dom Kultury LSM  
*zaprasza*



**Aleksandra Piotrowska**, z domu Szostak, nauczyciel, malarka amatorka, urodziła się 5 maja 1935 roku w Mickunach na Wileńszczyźnie. Mickuny to małe miasteczko na Litwie niedaleko Wilna zamieszkane obecnie przez 1500 osób. Znajduje się tam polsko-litewsko-rosyjska szkoła średnia i XIX-wieczny kościół pod wezwaniem Wniebowzięcia Najświętszej Marii Panny. Z miejscowością tą związane są nazwiska polskiego lekarza, pisarza i pamiętnikarza Stanisława Morawskiego, żyjącego w XIX wieku, tam też urodził się Edward Pacewicz, polski kapitan żeglugi wielkiej, porucznik Marynarki Wojennej w czasach II Rzeczypospolitej.

Aleksandra Piotrowska wywodziła się właśnie z tego środowiska, potem zamieszkała w Giżycku i tam pracowała w Szkole Podstawowej nr 1, kończąc w Gdańsku zaoczne studia na psychologii. Następnie pracowała w Inspektoracie Oświaty w Węgorzewie i w latach sześćdziesiątych przeniósła się do Nałęczowa. Jej mąż był dyrektorem Sanatorium Związku Nauczycielstwa Polskiego, a ona zajmowała się tamtejszą biblioteką. W latach siedemdziesiątych zamieszkała w Lublinie, tutaj pełniła funkcję dyrektora Poradni Wychowawczo-Zawodowej, następnie pracowała jako inspektor w lubelskim Kuratorium Oświaty i jako pedagog w Specjalnym Ośrodku Szkolno-Wychowawczym dla Dzieci i Młodzieży Niepełnosprawnych im. Prof. Zofii Sękowskiej, w Szkołach dla Uczniów Niestyszających, Słabo Słyszających, Niewidomych, Słabo Widzących i z Niepełnosprawnością Ruchową. W tym czasie też opanowała język migowy, którą to umiejętność wykorzystywała w pracy zawodowej. Była nauczycielem mianowanym.

Po przejściu na emeryturę swój wolny czas wykorzystywała na malowanie. Wtedy też powstał cykl dziesięciu oryginalnych prac wykonanych własną trójwymiarową techniką, prac abstrakcyjnych w swoim wyrazie, aczkolwiek dopatrzeć się w nich można motywów kwiatowych, które zapładniały wyobraźnię autorki. Aleksandra Piotrowska zmarła 17 marca 2012 roku i pochowana jest na cmentarzu przy ulicy Unickiej w Lublinie.

Na wystawie prezentujemy dziewięć obrazów, które poza prywatną przestrzenią mieszkań nigdy nie były eksponowane publicznie. Wystawę przygotowała córka autorki Grażyna Jabłońska.



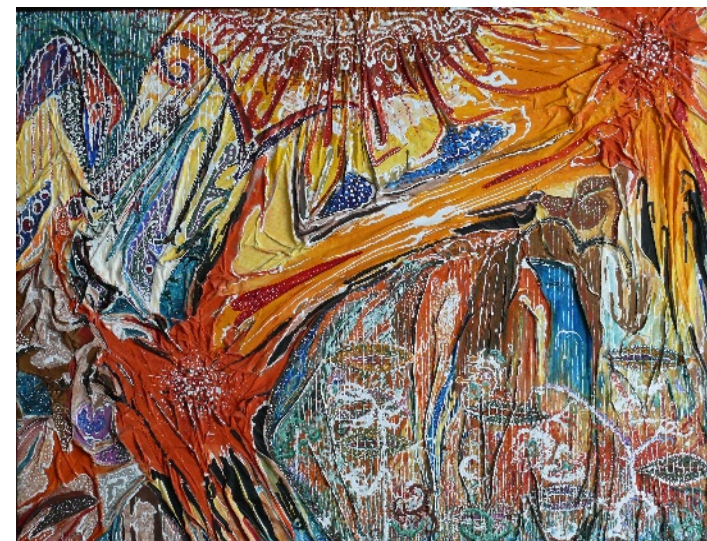
Dom Kultury  
Lubelskiej Spółdzielni Mieszkaniowej



serdecznie zaprasza na wernisaż  
wystawy malarstwa

# Aleksandra Piotrowska

## *Moje róże*



Wernisaż odbędzie się  
**w poniedziałek 20 maja 2013 r. o godz. 18:00**

w Galerii Sztuki Domu Kultury LSM  
w Lublinie, ul. K. Wallenroda 4a, tel. 81 743 48 29

[www.domkulturylsm.pl](http://www.domkulturylsm.pl)

*Wstęp wolny*