

1. Grażyna Bartosiewicz
- *Statki*
- *Wilk*

2. Hanna Wicha
- *Spójrz na mnie*

3. Ewa Pyda
- *Trio tulipanowe*
- *Hibiskus*

4. Maria Karczewska
- *Ikona Matki Boskiej*
- *Szachownice*

5. Krystyna Flisiak
- *Matka z dzieckiem*

6. Zofia Piwowarska
- *Zima*

7. Teresa Pietrzyk
- *Maki*

8. Marta Klimek
- *Wspomnienie*
- *Fioletowa róża*
- *Kot na telefonie*
- *Kot w bucie*

9. Marianna Szafran
- *Dom na wsi*
- *Nastolatka*
- *Tulipany*

10. Jadwiga Orzechowska
- *Kwiaty wg Salwy*
- *Zachód słońca*
- *Arkadia*

11. Anna Ustupska
- *Powój*

12. Teresa Zarańska
- *Dama z liści*
- *Róża*

13. Joanna Wójtowicz
- *Grafika I*
- *Grafika II*

14. Alicja Miszczak
- *Słodkie fiołki*
- *Damulka*

15. Irena Warszawa
- *Bob Marley*
- *Wiejskie klimaty*

16. Zofia Biernat
- *Para*

17. Agnieszka Dudzik
- *Sroka na płocie*

18. Ewa Marciniak
- *Dziewczyna*

19. Lucyna Kamińska
- *Leśna polana*

20. Renata Kamińska
- *Aniołek*
- *Macierzyństwo*

21. Irena Woźniak
- *Baletnica*

22. Krystyna Łazarz
- *Pachnący bukiet*
- *Paryż*
- *Sroka czerwonoboka*

23. Tomasz Stańczyk
- *Irysy*
- *Strumień w jesiennym lesie*

24. Ewa Filipowicz
- *Nimfa*

25. Monika Kowal
- *Wazy*
- *Bukiet*

26. Grażyna Krawiec
- *Młoda dziewczyna z Arcyia*

27. Anna Wychała
- *Wiejska chata*

28. Praca zbiorowa
- *Hafciarki*



Dom Kultury
Lubelskiej Spółdzielni Mieszkaniowej



Wystawa prac członków

Stowarzyszenia Twórców
Przedmiotów Artystycznych „KANWA”

Pi kno w hafcie





Piękno w hafcie

Haftowanie to nie jest nowy sposób na uwiecznienie piękna. Technika krzyżowania nitek znana od dawna, stosowana na salonach i w wiejskiej chacie. Obecnie rozkwita wchodząc na wyżyny możliwości dzięki zastosowaniu komputerów i programów opracowujących schematy. Jednak nadal niezastąpione są ręce haftujących, aby płataninę znaczków graficznych przełożyły na czystą kanwę i za pomocą palety barw muliny osiągnęły piękno wyszywanego tematu.

Żmudna to praca, niedoceniana i często lekceważona i tylko pasjonaci tacy jak my potrafią poświęcać na to hobby swój wolny czas. Osiągnięty efekt wynagradza nam trudy i walkę z często oporną nitką czy mylącym się wzorem. Jeśli temat obrazu dostatecznie nas zachwyci jesteśmy w stanie pokonać wszelkie trudności, aby zobaczyć nowe dzieło wiszące na ścianie. Satysfakcja z takiej pracy gwarantowana. A zadowolenie to dzielone z innymi pokrewnymi pasjonatami dodatkowo zwiększa naszą radość.

Dlatego spotykamy się nieustannie od 21 lat, wspieramy się, motywujemy oraz cieszymy z kontaktu z innymi ludźmi, którzy stali się dla nas przyjaciółmi.

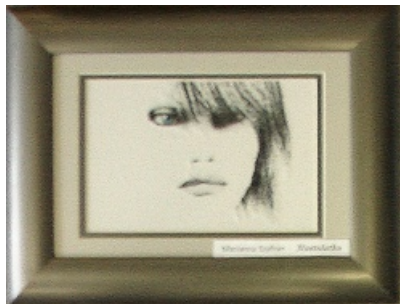
Obecna wystawa skupia różnorodne prace 27 uczestników oraz jedną zbiorową o temacie bliskim naszym sercom. To jakby nasze dawne koleżanki szlachcianki również wyszywające.

Mamy nadzieję, że wystawa się spodoba i nowi zapaleńcy dołączą do naszej grupy.

Milego oglądania!

W imieniu członków STPA „KANWA”

Ewa Filipowicz



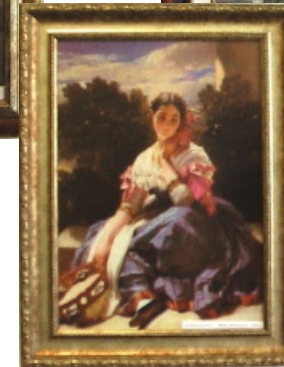
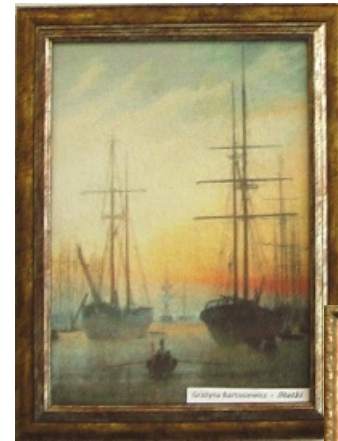
Dom Kultury
Lubelskiej Spółdzielni Mieszkaniowej



zaprasza na wystawę prac członków

Stowarzyszenia Twórców
Przedmiotów Artystycznych „KANWA”

Piękno w hafcie



Wernisaż wystawy odbędzie się

w poniedziałek 16 września 2013 r. o godz. 18.00

w Galerii Sztuki Domu Kultury LSM

w Lublinie, ul. K. Wallenroda 4a, tel. 81 743 48 29

www.domkulturylsm.pl dom.kultury@spoldzielnialsm.pl

Wstęp wolny