

Piosenki z repertuaru **Anny German** w wykonaniu **Natalii Kovalenko** wspaniale ukazują głębokie wczucie się w nastrój. Spiewaczka dba o to, aby opowiadane przez nią historie przemówiły do serc wszystkich słuchaczy.

Koncertem tym pragniemy zaprezentować i przypomnieć Jej polskie piosenki oraz mniej znane w naszym kraju utwory, natomiast bardzo popularne w byłym Związku Radzieckim. Do repertuaru weszły takie przeboje jak: „Eurydyki tańczące”, „Człowieczy los”, „Być może”, „Pomyśl o mnie”, „Melodia dla synka”, a także rosyjskie „Один раз в год сады цветут”, „А он мне нравится”, „Надежда”, „Эхо любви”... Temat i klimat tych utworów zawsze będzie aktualny!

Andrzej Płonczyński - pianista, najściślejsza czołówka polskich pianistów akompaniatorów, dziś już można powiedzieć – legenda polskiego akompaniamentu, od ponad 50 lat towarzyszy przy fortepianie naszym najwybitniejszym wykonawcom. Akompaniował niemal wszystkim gwiazdom polskiej estrady. Jest niejako współtwórcą „rosyjskiej legendy” **Anny German**, jako pianista i doradca repertuarowy, podczas jej pamiętnych tournée po Związku Radzieckim, które „unieśmiertelniły” artystkę w Rosji i uczyniły z niej wręcz ikonę rosyjskiej popkultury.

Andrzej Płonczyński towarzyszył **Annie German** także podczas głośniejszych koncertów w paryskiej Olimpii, kiedy, decydując się za jego radą na repertuar pieśni neapolitańskich, artystka odniosła oszałamiający sukces. Jest absolwentem Państwowej Wyższej Szkoły Muzycznej w Warszawie w klasie fortepianu prof. Pawła Lewieckiego. Karierę rozpoczął jako wirtuoz-pianista, ale wielki talent muzyczny i interpretatorski sprawił, że poświęcił się pracy z największymi śpiewakami, wokalistami, aktorami i piosenkarzami, takimi jak: **Bernard Ładysz**, **Anna German**, **Irena Santor**, **Jerzy Połomski**, **Wiesław Michnikowski**, **Halina Kunicka**, **Mieczysław Fogg**. Ten wspaniały muzyk, także kompozytor i aranżer, był przez wiele lat animatorem i akom-



paniatorem historycznego już dziś „Podwieczorku przy Mikrofonie”, współpracował z Filharmonią Narodową, Reprezentacyjnym Zespołem Artystycznym Wojska Polskiego, Polskim Radio i Telewizją Polską. Odbył wiele podróży artystycznych od jeziora Bajkał w Rosji poprzez całą Europę, Azję - po Bulwar Zachodzącego Słońca w Kalifornii. Nagrał wiele płyt, wśród których należy wymienić nagrań z **Bernardem Ładyszem** „A TO POLSKA WŁAŚNIE”, wydaną przez Polskie Radio, której nakład osiągnął rekord sprzedaży i uzyskał poczwórną platynę, czego później nikt w Polsce nie osiągnął. Jest znakomitym pedagogiem - uczy największe gwiazdy interpretacji, muzykalności i pracy nad tekstem. Podzieli się też z widownią bardzo ciekawymi (ekskluzywnymi) wspomnieniami ze wspólnych podróży z **Anną German**.

Natalia Kovalenko - urodziła się na Ukrainie w muzycznej rodzinie. Jest absolwentką Akademii Muzycznej w Kijowie, wszechstronną wokalistką, wykonującą z powodzeniem zarówno repertuar klasyczny, jak i piosenki oraz romanse do przesyconych poezją i emocjami tekstów. Koncertuje w całej Europie, na Ukrainie i w Rosji. Rodzinne polskie korzenie spowodowały, iż od końca 2009 roku na stałe mieszka w Polsce w Warszawie. Na początku 2012 roku odkryła dla siebie wielki i inspirujący świat piosenek z repertuaru **Anny German**, niestety, niemal zapomnianej w Polsce do czasu pokazania w telewizji słynnego serialu. **Natalii Kovalenko** udało się w tym programie odtworzyć niepowtarzalny klimat tych piosenek, na co wskazuje coraz większe zainteresowanie publiczności.



Rada Nadzorcza, Zarząd,
Dom Kultury
Lubelskiej Spółdzielni Mieszkaniowej



Koncert, film i Uroczysta Gala

*Niezapomniane przeboje z repertuaru **Anny German***

Wystąpi:

Natalia Kovalenko (śpiew)
Andrzej Płonczyński (fortepian)

Wręczenie nagród laureatom wyłonionym w konkursach na
Najpiękniej ukwiecony balkon
i Najlepiej zarządzane osiedle LSM
w 2013 roku



Zapraszamy

W 2013 r. odbyła się XV już edycja konkursów na „Najlepiej zarządzane osiedle” i na „Najpiękniej ukwiecony balkon” w Lubelskiej Spółdzielni Mieszkaniowej.

Do konkursu na „Najlepiej zarządzane osiedle” przystąpiły wszystkie bez wyjątku osiedla naszej Spółdzielni. Natomiast do udziału w konkursie balkonowym i do ukwiecania balkonów zachęcało naszych mieszkańców zaproszenie, które zamieściliśmy w „Informatorze LSM” nr 85.

Jak co roku patronat nad obu konkursami sprawowała Rada Nadzorcza i Zarząd LSM. Komisja Konkursowa powołana zarządzeniem wewnętrznym Prezesa LSM Nr 3/2013 z dnia 4 czerwca 2013 r. działała na podstawie ustalonego harmonogramu przeglądów.

Osiedla były oceniane przez członków Komisji Konkursowej w oparciu o kryteria, szczególną uwagę zwracali oni na: utrzymanie terenów zieleni, zagospodarowanie placów zabaw, terenów wokół garaży i na parkingach, ciągi pieszo-jezdne, wejścia do klatek schodowych, łącznie z opaskami odwadniającymi wokół budynków, oceniali też wygląd i czystość altan śmietnikowych oraz zsyków. Każde z kryteriów było punktowane od 1 do 10. Niezależnie od tego brano pod uwagę wartość reprezentatywną każdego osiedla z osobna.

Nieco więcej czasu członkowie Komisji Konkursowej poświęcili na przegląd i ocenę ukwieconych balkonów. Przegląd balkonów w każdym osiedlu pod względem ich ukwiecenia odbył się co najmniej dwa razy. Zdarzało się, że podczas

wyboru tych najpiękniejszych były różnice zdań, więc trzeba było chodzić pod balkony jeszcze raz po to, aby dokonać ponownej oceny i podjąć właściwą decyzję. Poziom ukwieconych balkonów w roku 2013 nie odbiegał od roku poprzedniego, a najwięcej ukwieconych balkonów było jak zwykle w Osiedlu im. Juliusza Słowackiego. Wśród laureatów najpiękniej ukwieconych balkonów znaleźli się również tacy, którzy otrzymują tytuł „Honorowego balkonowicza”, z racji wielokrotnego zdobycia miejsca punktowanego w poprzednich edycjach.

Wręczenie dyplomów i nagród laureatom obu konkursów odbędzie się podczas Uroczystej Gali w sali widowiskowej Domu Kultury LSM. Wszyscy laureaci otrzymają stosowne zaproszenia. Uroczystość zakończy występ artystyczny.

Korzystając z okazji na Uroczystą Galę zapraszamy wszystkich sympatyków Domu Kultury LSM i LSM, miłośników kwiatów i przyrody. W kularach Domu Kultury będzie można obejrzeć wystawę zdjęć nagrodzonych balkonów i wystawę malarstwa jednej z laureatek.

Halina Ochalska



Rada Nadzorcza, Zarząd,
Dom Kultury
Lubelskiej Spółdzielni Mieszkaniowej



serdecznie zapraszają na koncert, film i Uroczystą Galę

Niezapomniane przeboje z repertuaru Anny German

Wystąpi :

Natalia Kovalenko (śpiew)

Andrzej Płonczyński (fortepian)

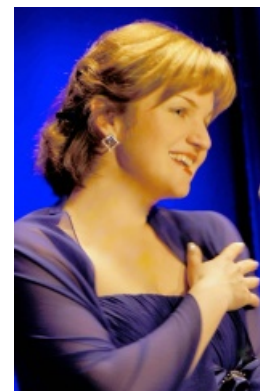
Film dokumentalny poświęcony Annie German

Wręczenie nagród laureatom wyłonionym w konkursach na

Najpiękniej ukwiecony balkon

i Najlepiej zarządzane osiedle LSM

w 2013 roku



Koncert, projekcja filmu i uroczystość odbędą się
w czwartek 24 października 2013 r. o godz. 17.00

w sali widowiskowej Domu Kultury LSM

w Lublinie, ul. K. Wallenroda 4a, tel. 81 743 48 29

www.domkulturylsm.pl dom.kultury@spoldzielniagsm.pl

Wstęp wolny