

Rok 2013

- 3 października 2013 r.

Ogrody historyczne: starożytne, średniowieczne, prowadzenie - Piotr Kulesza

- 10 października 2013 r.

Ogrody historyczne: renesansowe, barokowe, prowadzenie - Piotr Kulesza

- 17 października 2013 r. *Fotografia przyrody i architektury*, prowadzenie - Paweł Adamiec

- 7 listopada 2013 r. *Drzewa i krzewy o niezwykłych owocach*, prowadzenie - Joanna Renda

- 14 listopada 2013 r.

Ogrody motylowe, prowadzenie - **Katarzyna Karczmarz**

- 21 listopada 2013 r. *Podstawy fotografii reportażowej i portretowania*, prowadzenie - Paweł Adamiec

- 28 listopada 2013 r.

Sztuka w przestrzeni miasta - tradycje LSM, prowadzenie - Jan Kamiński

- 5 grudnia 2013 r.

Ogrody dla alergików, prowadzenie - Ewa Trzaskowska

- 12 grudnia 2013 r.

Drzewa i krzewy o niezwykłych kwiatach, prowadzenie - Joanna Renda

Rok 2014

- *Stawy kąpielowe*, prowadzenie - Ewa Trzaskowska

- *Ogrody deszczowe i rzeczne*, prowadzenie - Ewa Trzaskowska

- *Holenderskie ogrody cebulowe*, prowadzenie - Katarzyna Karczmarz

- *Nasi sprzymierzeńcy w ogrodach i parkach*, prowadzenie - Marek Solski

- *Owady w mieście i ogrodzie*, prowadzenie - Magdalena Lubiarska

- *Ochrona roślin bez chemii*, prowadzenie - Marek Solski

- *Egzotyczne drzewa w Lublinie*, prowadzenie - Paweł Adamiec

- *Rośliny chronione w ogrodach przydomowych*,

prowadzenie - Ewa Mackoś-Iwaszko

- *Mikrodziałania artystyczne w przestrzeni miasta*, prowadzenie - Jan Kamiński



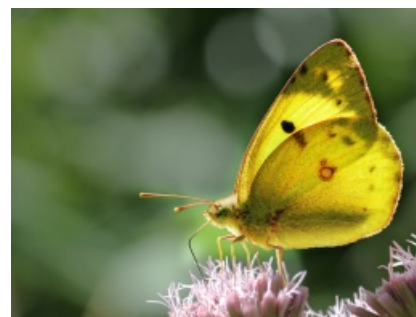
Instytut Architektury Krajobrazu Katolicki Uniwersytet Lubelski Jana Pawła II

zapraszają na wykład na temat

Ogrody motylowe

w ramach cyklu

Spotkania z architektami krajobrazu KUL



Prowadzenie **Katarzyna Karczmarz**

Ogrody motylowe

Motyle dodają każdemu ogrodowi subtelności, kolorytu i piękna. Nic tak nie wprowadzi w dobry nastrój, jak obserwowanie delikatnych ruchów motyli wśród barwnych kwiatów. Ponadto ludzka ingerencja w środowisko naturalne przyczyniła się do zagrożenia niektórych gatunków, dlatego dobrym pomysłem jest wykreowanie w ogrodzie oazy dla tych cudownych owadów.

Wykład pt. „Ogrody motylowe” jest zbiorem informacji, które pomogą słuchaczom zaprosić motyle do swoich założeń ogrodowych. Celem prelekcji jest próba odpowiedzi na następujące pytania: Dlaczego w ogrodach tak rzadko widuje się motyle? Co zrobić, żeby zechciały je odwiedzać? Który motyl jest najpiękniejszy? Które motyle najczęściej odwiedzają przydomowe ogrody? Jakie rośliny posadzić, aby zaprosić motyle oraz jak stworzyć motyli azyl? Znajdując odpowiedź na powyższe pytania, słuchacze dowiedzą się, jak należy aranżować współczesne kompozycje, aby móc w nich gościć motyle – prawdziwe klejnoty wśród owadów.

Dr inż. Katarzyna Karczmarz

– absolwent Wydziału Ogrodniczego na Uniwersytecie Przyrodniczym, doktor nauk ogrodniczych o specjalności rośliny ozdobne. Roślinoznawca, specjalista w dziedzinie uprawy i stosowania roślin ozdobnych w ogrodach przydomowych, terenach zieleni miejskiej, systemach przyrodniczych i wypoczynkowych. Od 2002 roku pracuje w Instytucie Architektury Krajobrazu KUL w Katedrze Przyrodniczych Podstaw Architektury Krajobrazu. Prowadzi badania naukowe o charakterze uprawowo-faunistycznym.

Przedmiotem badawczym jest szeroko pojęta szata roślinna: drzewa ozdobne, krzewy i rośliny zielne, jak również zasiedlające je stawonogi. Z zamiłowania florysta, współorganizator wielu warsztatów florystycznych, założyciel uczelnianego koła florystów. Pośród zainteresowań wymienia także tematykę dotyczącą hortiterapii (ogrodoterapii).

Wybrane publikacje:

1. *Dynamika liczebności Chromaphis juglandicola (Kalt. 1843) na orzechu włoskim (Juglans regia L.) w miejskich zadrzewieniach Lublina.* 2010. Karczmarz K.
2. *Ogród inspirowany naturą a ogród w zgodzie z naturą – uporządkowanie pojęć.* 2010. Karczmarz K, Trzaskowska E.
3. *Stawonogi zasiedlające róże ogrodową odmiany 'Bonica 82' w zieleni miejskiej Lublina.* 2012. Karczmarz K.
4. *Dynamika populacji i bionomia Panaphis juglandis (Goeze, 1778) (Homoptera, Phyllaphididae) zasiedlającej orzech włoski (Juglans regia L.) w parkach i ogrodach Lublina.* 2012. Karczmarz K.
5. *Spontaniczna flora naczyniowa wybranych cmentarzy Lublina i okolic.* 2013. Trzaskowska E., Karczmarz K.



Dom Kultury
Lubelskiej Spółdzielni Mieszkaniowej



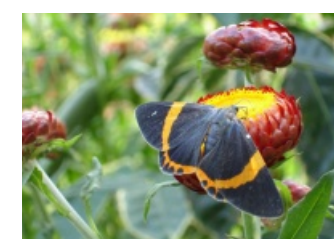
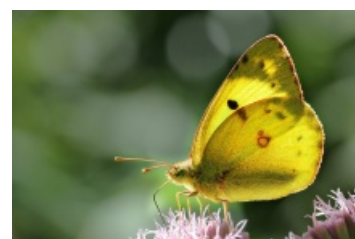
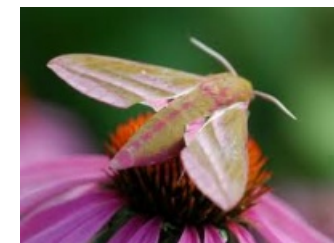
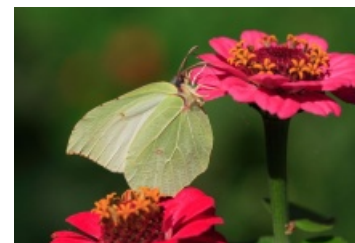
Instytut Architektury Krajobrazu
Katolicki Uniwersytet Lubelski Jana Pawła II

zapraszają na wykład na temat

Ogrody motylowe

w ramach cyklu

Spotkania z architektami krajobrazu KUL



Prowadzenie **Katarzyna Karczmarz**

Spotkanie odbędzie się

w czwartek 14 listopada 2013 r. o godz. 18.00

w sali widowiskowej Domu Kultury LSM

w Lublinie, ul. K. Wallenroda 4a, tel. 81 743 48 29

www.domkulturyism.pl

Wstęp wolny