



Marta Fic, urodziła się 3 czerwca 1989 roku w Chełmie. W 2009 roku ukończyła Technikum nr IV im. Kazimierza Andrzeja Jaworskiego w Chełmie na kierunku technik hotelarstwa. W latach 2010-2013 była studentką UMCS w Lublinie na wydziale artystycznym, kierunek malarstwo. Brała udział w wystawie zbiorowej studentów malarstwa UMCS w Galerii Białej w Lublinie w 2013 w roku. W swoich pracach pokazuje zatrzymanie różnych chwil za pomocą technik malarskich i rysunkowych, często w charakterze szkicowym. Interesuje ją przedstawienie danej postaci w związku z oddziaływającym na nią otoczeniem, jak i samym podłożem.



Diana Klimowicz, urodzona 26 października 1990 roku w Lublinie. Ukończyła Liceum Plastyczne w Lublinie na specjalizacji snycerstwo. Obecnie studiuje na IV roku malarstwa na Wydziale Artystycznym UMCS. Brała udział w wystawie indywidualnej w Galerii po 111 schodach w Lublinie, wystawie zbiorowej zdjęć Fotosfera w Galerii Zajezdnia oraz w intermedialnej wystawie zbiorowej w Galerii Białej.

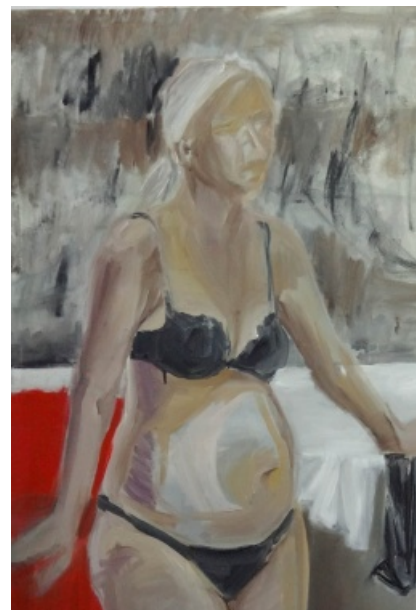


Dom Kultury
Lubelskiej Spółdzielni Mieszkaniowej



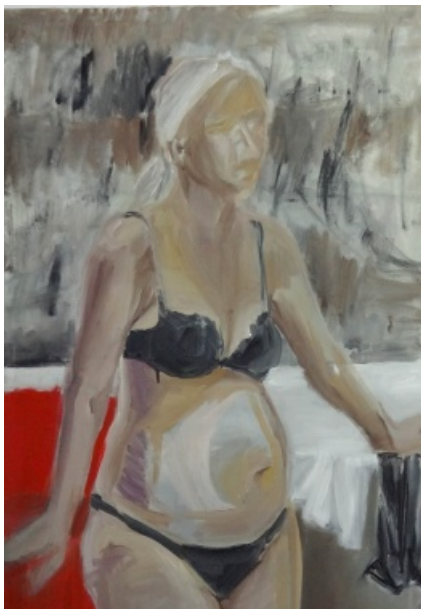
Wystawa malarstwa
studentek Wydziału Artystycznego UMCS
Pracownia 115

Kesja Dadej, Katarzyna Dudek,
Marta Fic, Diana Klimowicz



Zapraszamy

Tytuł wystawy nawiązuje do miejsca, w którym szlifowałyśmy swój warsztat oraz obycie ze sztuką, to w nim - Pracowni 115 - w większości powstawały nasze prace. Dlatego pragniemy przedstawić część naszego twórczego dorobku i zachęcić do wizyty w tej pracowni poprzez spojrzenie na naszą wspólną wystawę.



Kesja Dadej, urodzona 5 stycznia 1990 r. w Zabrze, studjuje malarstwo na Wydziale Artystycznym UMCS pod kierunkiem dr. Jakuba Ciężkiego. Ma na swym koncie udział w wystawie grupowej Liceum Plastycznego w Tarnowskich Górach w Galerii „Secesja” w 2008 roku. oraz w wystawie grupowej studentów malarstwa UMCS w Galerii Białej w Lublinie w 2013 roku. Zainteresowania: malarstwo, ceramika i dobry sen:)

Katarzyna Dudek, urodzona 23 lipca 1990 roku w Lublinie. Studentka IV roku malarstwa na Wydziale Artystycznym UMCS. Absolwentka Liceum Plastycznego w Lublinie na specjalizacji reklama wizualna.

Brała udział w wystawie grupowej studentów malarstwa UMCS w Galerii Białej w Lublinie. Prace zostały wykonane na plenerze w arboretum w Bolestraszcach w 2013 roku.



Dom Kultury
Lubelskiej Spółdzielni Mieszkaniowej



Wystawa malarstwa

studentek Wydziału Artystycznego UMCS

Pracownia 115

Kesja Dadej, Katarzyna Dudek,
Marta Fic, Diana Klimowicz



Wernisaż odbędzie się
we wtorek 19 listopada 2013 r. o godz. 17.00
w Galerii Sztuki Domu Kultury LSM
w Lublinie, ul. K. Wallenroda 4a, tel. 81 743 48 29
www.domkulturylsm.pl
Wstęp wolny