

### Rok 2013

- 3 października 2013 r.

*Ogrody historyczne: starożytne, średniowieczne*, prowadzenie - Piotr Kulesza

- 10 października 2013 r.

*Ogrody historyczne: renesansowe, barokowe*, prowadzenie - Piotr Kulesza

- 17 października 2013 r.

*Fotografia przyrody i architektury*, prowadzenie - Paweł Adamiec

- 7 listopada 2013 r.

*Drzewa i krzewy o niezwykłych owocach*, prowadzenie - Joanna Renda

- 14 listopada 2013 r.

*Ogrody motylowe*, prowadzenie - Katarzyna Karczmarz

- 21 listopada 2013 r.

Podstawy fotografii reporta owej i portretowania,

prowadzenie - Paweł Adamiec

- 28 listopada 2013 r.

*Sztuka w przestrzeni miasta* - tradycje LSM, prowadzenie - Jan Kamiński

- 5 grudnia 2013 r.

*Ogrody dla alergików*, prowadzenie - Ewa Trzaskowska

- 12 grudnia 2013 r.

*Drzewa i krzewy o niezwykłych kwiatach*, prowadzenie - Joanna Renda

### Rok 2014

- *Stawy kąpielowe*, prowadzenie - Ewa Trzaskowska

- *Ogrody deszczowe i rzeczne*, prowadzenie - Ewa Trzaskowska

- *Holenderskie ogrody cebulowe*, prowadzenie - Katarzyna Karczmarz

- *Nasi sprzymierzeńcy w ogrodach i parkach*, prowadzenie - Marek Solski

- *Owady w mieście i ogrodzie*, prowadzenie - Magdalena Lubiarska

- *Ochrona roślin bez chemii*, prowadzenie - Marek Solski

- *Egzotyczne drzewa w Lublinie*, prowadzenie - Paweł Adamiec

- *Rośliny chronione w ogrodach przydomowych*,

prowadzenie - Ewa Mackoś-Iwaszko

- *Mikrodziałania artystyczne w przestrzeni miasta*, prowadzenie - Jan Kamiński

Instytut Architektury Krajobrazu  
Katolicki Uniwersytet Lubelski Jana Pawła II

zapraszają na wykład na temat

# Podstawy fotografii reporta owej i portretowania

w ramach cyklu

Spotkania z architektami krajobrazu KUL



Prowadzenie Paweł Adamiec

Celem spotkania jest zapoznanie uczestników z podstawowymi zasadami fotografii dokumentacyjnej i portretowej. Przedstawione na prezentacji wytyczne pomogą uczestnikom w sposób świadomy i przemyślany fotografować bliskie im tematy. Przestrzeganie kanonów pozwala na zachowanie poprawności kompozycyjnej i estetycznej, niezależnie od klasy sprzętu i kwalifikacji.



Cykl spotkań  
z architektami krajobrazu

**PAWEŁ ADAMIEC** - fotograf, charakteryzator, projektant, wykładowca KUL. Absolwent architektury krajobrazu, gdzie zdobył podstawy wiedzy artystycznej. Od 2007 zatrudniony w Instytucie Architektury Krajobrazu KUL, gdzie zajmuje się projektowaniem przestrzeni osiedli mieszkaniowych i zieleni terenów miejskich oraz waloryzacją przestrzeni. Prowadzi badania dotyczące znaczenia i doboru roślinności w obszarach zabudowy wielorodzinnej. Współautor opracowań projektów zagospodarowania terenów osiedli Piastowskie, Mickiewicza, Kraśńskiego i Sienkiewicza, wykonywanych przez IAK i LSM.

Przygodę z fotografią kreatywną rozpoczął w 2009 roku. Na potrzeby sesji samemu wykonuje kostiumy, makijaże, fryzury i scenografię. Tworząc kreacje i make-upy, często sięga po nietypowe materiały i techniki. Inspiracje odnajduje w muzyce, przyrodzie, baśniach oraz w świecie mody, stawiając na niepowtarzalność nierealnych historii i postaci. Swoje prace określa jako „modern fairy tales”. Jest współzałożycielem. Fundacji Kultury Audiowizualnej <http://beetle.pl/>  
Publikował w magazynach: Get-Inspired, E-Merge, Eclectic, Camerapixo, En-Vie, Invited Magazine, New Face Magazine, Photography, Kismet, Invision Magazine, Botchii, Confashion Magazine, Follow&Go, Slow STRONY  
[www.paweladamiec.pl](http://www.paweladamiec.pl)  
[www.facebook.com/Totoro.Adamiec](http://www.facebook.com/Totoro.Adamiec)  
[www.youtube.com/user/paweladamiec](http://www.youtube.com/user/paweladamiec)

#### NAGRODY, WYRÓŻNIENIA

Blog Vogue Italia 2012 - wyróżnienie zdjęcia Stretch w kategorii Fashion  
Blog Vogue Italia 2012 - wyróżnienie sesji Mythical  
2012 - Udział w programie telewizyjnym TVP Afisz prezentującym dorobek młodych artystów ŻURAWIE 2011 - laureat w kategorii OBRAZ ŻURAWIE 2010 - nominacja do kategorii OBRAZ  
Wyróżnienia zdjęć i port folio na portalach artystycznych: deviantart.com, digart.pl, plfoto.com, getinspired.com  
Wyróżnienie port folio i sesji na portalach modelingowych: topmodel.tvn.pl, maxmodels.com, bemodels.com, thestylisto.com  
Wyróżnienia na fan-pagach: Art Photo Poland, Deviantart, This Is It, ART, A different type of Art, Monster Models  
Artykuły o działalności na portalach: [www.wiadomości24.pl](http://www.wiadomości24.pl), [www.latarnia.teatrnn.pl](http://www.latarnia.teatrnn.pl),

#### WYSTAWY

2009 - Makroświaty, LFN Lublin  
2010 - Moda na przyrodę, Targi Eden Lublin  
2010 - Krajobrazy roślinne Lublina, LFN Lublin  
2010 - Wystawa fotografii makro, LFN Lublin  
2011 - Metamorfozy, Galeria Pomost Lublin  
2011 - Krajobrazy roślinne Lublina, LFN Lublin  
2011 - Makroświaty, LFN Lublin  
2012 - Zbiorowiska synantropijne, LFN Lublin  
2012 - Makroświaty, LFN Lublin  
2012 - Modern Fairy Tales, Pop Up Shop, Lublin

#### ARTYKUŁY

1. *Na skraju krajobrazu otwartego ... Tradycja miejsca na terenie parku przyrodniczego w dzielnicy Rury w Lublinie.* Adamiec
2. *W poszukiwaniu kompromisu, czyli jak kształtować zieleni wzdłuż ciągów komunikacyjnych, na przykładzie dolin rzecznych Lublina.* Adamiec, Sobczak.
3. *Wykorzystanie walorów przyrodniczo-krajobrazowych dolin rzecznych Lublina w rekreacji.* Adamiec
4. *Skarb przeszłości, problem teraźniejszości, zagadka na przyszłość - czyli o dolinach rzecznych Lublina.* Trzaskowska, Sobczak, Adamiec
5. *Rola roślinności w kształtowaniu panoram i widoków miasta.* Trzaskowska, Adamiec
6. *Zieleń ogródków działkowych.* Adamiec.
7. *Zasady kształtowania zieleni ogródków działkowych.* Adamiec
8. *Fotografia inspirowana naturą.* 2011. Adamiec.
9. *Runo parków miejskich lublina.* 2011. Trzaskowska, Adamiec
10. *Diagnoza stanu zieleni osiedlowej miasta lublina.* 2012. Adamiec, Trzaskowska
11. *Diagnoza stanu i walorów parków miejskich Lublina oraz wytyczne do ich kształtowania.* Adamiec, Trzaskowska
12. *Sacrum i profanum w ogrodach przykościelnych.* Trzaskowska, Adamiec
13. *Aspekty wypoczynkowe na osiedlach lubelskiej spółdzielni mieszkaniowej w lublinie - pozytywne przykłady przemian.* Trzaskowska, Adamiec
14. *Inwestycje developerskie kontra spółdzielcza zabudowa mieszkaniowa projektowanie przestrzeni publicznych osiedli.* Trzaskowska, Adamiec
15. *Ocena i funkcje zieleni w ekosystemie miejskim na przykładzie lublina.* Adamiec, Zmorzyński
16. *Wartość estetyczna trawników ekstensywnych na wybranych obiektach lublina.* Trzaskowska, Adamiec
17. *Tradycyjny, ekologiczny albo dziki relacja między potrzebą, a preferencją stylów ogrodowych.* Trzaskowska, Adamiec
18. *Zieleń osiedli mieszkaniowych i inwestycji developerskich.* Trzaskowska, Adamiec
19. *Współczesne problemy parków zabytkowych na przykładzie Lubelszczyzny.* Adamiec, Trzaskowska
20. *Wartości przyrodnicze parków historycznych Lublina na tle struktury ekologicznej miasta.* Trzaskowska, Adamiec



Dom Kultury  
Lubelskiej Spółdzielni Mieszkaniowej



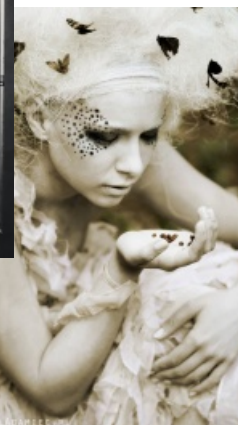
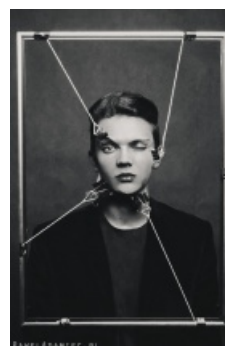
Instytut Architektury Krajobrazu  
Katolicki Uniwersytet Lubelski Jana Pawła II

zapraszają na wykład na temat

# Podstawy fotografii reporta owej i portretowania

w ramach cyklu

Spotkania z architektami krajobrazu KUL



Prowadzenie **Paweł Adamiec**

Spotkanie odbędzie się

**w czwartek 21 listopada 2013 r. o godz. 18.00**

w sali widowiskowej Domu Kultury LSM

w Lublinie, ul. K. Wallenroda 4a, tel. 81 743 48 29

[www.domkulturylsm.pl](http://www.domkulturylsm.pl)

Wstęp wolny