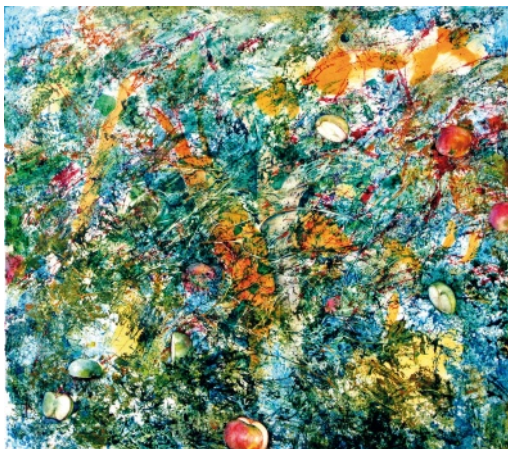


Krystyna Rudzka [KRUP] czerpie inspirację z podwójnego źródła - nauki i natury. Dualizm ten nie jest jednak oparty na antynomii. Obie perspektywy precyzyjnie się



uzupełniają. Poznanie naukowe, ujawniające się w przywiązaniu do realistycznie ukazwanego detalu, łączy się ze swobodnymi kreacjami powołanymi do istnienia przez wyobraźnię. Mówiąc o swojej twórczości Artystka często rozróżnia pejzaż zewnętrzny i pejzaż wewnętrzny. Obrazy Krystyny Rudzkiej są więc realistyczne i nadrealistyczne razem. Natura w jej twórczości nigdy nie jest pretekstem do manifestowania formalnej perfekcji. Stanowi cel sam w sobie. Znamien-



ne cechy tej twórczości to przenikanie świata w skali makro i mikro, zacieranie ostrej granicy między przedmiotem a podmiotem poznania, zaanektowanie dla malarstwa obszarów dostępnych jedynie dla naukowców - dążenie w głąb materii, której każda część świadczy o hierarchii całości. By szukać analogii literackich, trzeba by odwołać się do hymnicznego rodowodu tego malarstwa, jest ono bowiem pochwałą jedności i różnorodności natury.



Artystka pozwala przyrodzie przemawiać jej językiem. Stąd częste „cytowanie”, wierne kopiowanie jej struktur, czasami widzianych tylko pod mikroskopem. Skłonność do mimetyzmu równoważą nieustanna pokusa komentowania, dopowiadania, opatrywania świata rzeczy subiektywną „narracją”. Pokora docieklivej obserwatorce natury zostaje z niezwykłą hojnością nagrodzona i pozwala jej przekraczać kolejne kręgi wtajemniczenia. Malarka stosuje najczęściej kompozycję atektoniczną, sugerując zapewne, że obrazy stanowią tylko arbitralnie wybrane wycinki czegoś, co ze swej istoty jest wielką całością powiązaną łańcuchami zależności. Tu jednak malarstwo Krystyny Rudzkiej wkracza w obszary filozofii przyrody.

Dariusz Kostecki



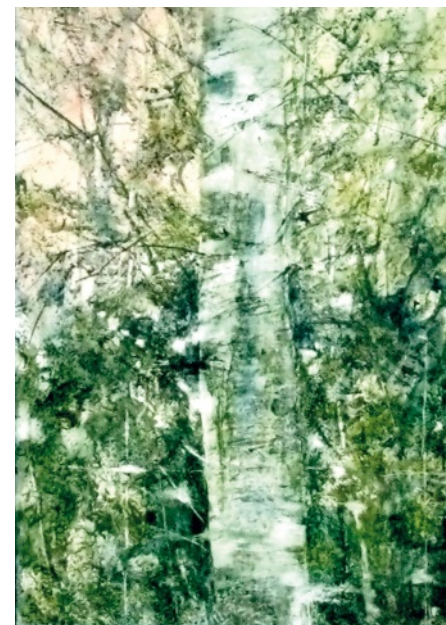
Dom Kultury
Lubelskiej Spółdzielni Mieszkaniowej



Wystawa malarstwa

Krystyna Rudzka

Tajemnica zielonej materii



Wernisaż odbędzie się

w piątek 28 listopada 2014 r. o godz. 18:00

w Galerii Sztuki w Domu Kultury LSM

w Lublinie, ul. K. Wallenroda 4a, tel. 81 743 48 29

www.domkulturylsm.pl

Wstęp wolny



Krystyna Rudzka - członek Związku Polskich Artystów Plastyków. Mieszka i tworzy w Lublinie. Studia na UMCS w Lublinie. Stypendystka Ministra Kultury i Sztuki w 1990/1991. Praca w Zarządzie Głównym ZPAP (GSK) oraz w Zarządzie Okręgu Lubelskiego ZPAP. Współautorka z prof. Haliną Laskowską albumu „Uśmiech rośliny”. Uczestniczka i organizatorka plenerów malarskich, wystaw w kraju i za granicą. Uprawia malarstwo w technice olejnej i akwarelowej.

W dorobku artystycznym ma: kilkadziesiąt wystaw indywidualnych w kraju i za granicą, m.in.: Instytut Kultury Polskiej w Lipsku (Niemcy) 1989, BWA Rzeszów, BWA Tarnów, Konsulat Generalny w Nowym Jorku (USA), Galeria Grabskich Kazimierz Dolny 2012, Münster (Niemcy) Galeria Augenweide 2002, Fundacja Kultury Polskiej Clark NY (USA). Współpracuje z dr. Lucjanem

Gazdą, od 25 lat tworząc cykle o tematyce geologicznej, wystawy m.in.: Muzeum w Chełmie „Istota materii” 2011, Muzeum na Majdanku „I Bóg stworzył Ziemię” 2006, Muzeum Nadwiślańskie w Kazimierzu Dolnym 1991. Brała udział w ponad 100 wystawach zbiorowych w kraju i za granicą m.in.: „Interart” Poznań 1988, „Triennale współczesnego portretu” Radom 1990, „Kwiaty i pejzaż” Stara Kordegarda Warszawa, Tokio (Japonia) 1993, National Gallery Melbourne (Australia), „Blížniemu swemu” Zachęta 2007, 2009, 2011, Centrum Sztuki Współczesnej - Sovey „Akt” Kraków - 2008, „Ogrody” Wałbrzych, „Linia Życia” Łódź 2014, Muzeum Historii Polskiego Ruchu Ludowego w Warszawie - współpraca od 2008 roku, Wilno 2005 (Litwa).

Laureatka nagród i wyróżnień, m.in.: „Materia Kosmos” Galeria EL Elbląg 1991 - III nagroda, „Współczesny wizerunek Madonny” BWA Radom - nagroda, „Postawy” BWA Rzeszów 1993 - nagroda, „Autograf” 2001 Lublin - wyróżnienie, 2003 - nagroda.

Prace w zbiorach prywatnych, państwowych i muzealnych.



Dom Kultury
Lubelskiej Spółdzielni Mieszkaniowej



Wystawa malarstwa

Krystyna Rudzka

Tajemnica zielonej materii



Zapraszamy