

Krystyna Głowniak – absolwentka UMCS, KUL, członek ZPAP oraz Kazimierskiej Konfraterni Sztuki.

Prace artystki znajdują się w kilku prywatnych kolekcjach (Hamburg, Warszawa, Gdańsk, Amsterdam, Innsbruck, Focushima, Ulan Bator) oraz w Muzeum Nadwiślańskim w Kazimierzu Dolnym (Kamienica Celejowska), w krakowskim i lubelskim Muzeum Farmacji, w zbiorach Pałacu Opatów Oliwskich w Gdańsku, a także w Muzeum w Łęcznej.

Jest także autorką malowideł ściennych dla prywatnej kliniki w Nałęczowie, dla Szpitala im. Stefana Kardynała Wyszyńskiego w Lublinie oraz aptek w Krośnie, Radzionkowie oraz Apteki Muzeum w rodzinnym mieście. Jako ilustratorka figuruje w Gabinetecie Rycin Uniwersytetu Jagiellońskiego. Twórczość Krystyny Głowniak została utrwalona w kilku filmach Telewizji Lubelskiej.

Jest autorką trzech książek: *Provincia Addormentata*, *Album malarstwa* oraz *Notes – Pułapka czasu*. Jest Mistrzem Mowy Polskiej, posiada tytuł Zasłużonej dla Kultury Polskiej, otrzymała Nagrodę MKiS, medal Urzędu Marszałkowskiego oraz Nagrodę Prezydenta Miasta Lublin z okazji Jubileuszu.

Wystawy zagraniczne: Kopenhaga, Hamburg, Amsterdam, Sztokholm, Nantes, Drohobycz, Hiszpania, Indie, Mongolia, Izrael. Prezentowała także prace w Galerii Uniwersytetu Amity w Indiach.

Wystawy i wydarzenia w Polsce
Ogólnopolskie Triennale Akwareli w Lublinie, Wystawa Pasteli w BWA w Nowym Sączu, galeria BWA w Lublinie, „Pejzaże mistyczne i zwyczajne” w Muzeum Nadwiślańskim w Kazimierzu Dolnym, podróż do Drohobycza i udział w międzynarodowej sesji *Pogranicza kultur* z okazji 50 rocznicy śmierci Bruno Schulza, Pałac Opatów Oliwskich, Muzeum Regio-

nalne w Łęcznej, Wschodni Salon Sztuki, Ratusz w Otwocku, „Pejzaże z Senneville” w Kuncewiczówce, „Notatki z prowincji” w Małej Akademii Sztuki w Lublinie, Muzeum Farmacji w Krakowie i Lublinie, Forum Farmacji Polskiej, nagroda „Złoty mózdzierz” za popularyzację tematyki aptekarskiej w malarstwie, Galeria Wirydarz Piotra Zielińskiego, Galeria Radia Lublin, Wojewódzka Biblioteka Publiczna im. Hieronima Łopacińskiego w Lublinie, galeria Attavanti w Jarosławiu, udział w wystawach zbiorowych, także w jubileuszowej ZPAP.

Ostatnie prezentacje

2013 – prestiżowa wystawa w Pałacu Towarzystwa Sztuk Pięknych w Krakowie (100 prac),

2013 – wystawa *Między Lublinem a Wenecją* w Nadrzeczcu w Fundacji Kresy 2000

2014 – *Solaris według Stanisława Lema* w Norwidianum KUL oraz w Lubelskim Parku Naukowo-Technologicznym

Doskonali swój warsztat na studiach podyplomowych w Krakowskiej Akademii Sztuk Pięknych im. Jana Matejki.



Epitafium dla IM, 90 x 90 cm, olej na płótnie, 2015



Dom Kultury
Lubelskiej Spółdzielni Mieszkaniowej



Wielka wystawa najnowszych prac **Krystyny Głowniak** *malarstwo i rysunek*

oraz

koncert najpiękniejszych polskich przebojów

B d moim natchnieniem

w wykonaniu zespołu **Standard Brass Band**
z solistką **Agnieszka Dobrowolską**



Poezja obrazu - o malarstwie Krystyny Głowniak

Krystyna Głowniak jest postacią niezwykle ważną w kulturalnym środowisku Lublina, jest osobą obdarzoną wieloma talentami. Niezwykle przymioty intelektualne, dar wymowy, wrodzone umiejętności managerskie powodowały, że była wyróżniana przez różnymi funkcjami zawodowymi i społecznymi, zarówno o jako pedagog, jak i animator życia kulturalnego w tym niezwykle miłośniczym pełnym zabytków i śladów wielkiej historii. Jednak jeden z talentów zdołał zyskać sobie szczególnie miejsce w biografii i sercu tej bardzo bogatej osobowości. Jest to talent plastyczny, talent wyrastający z wielkiej wrażliwości na piękno, a może sam będący źródłem tej wrażliwości, która doprowadziła Krystynę Głowniak do umiłowania sztuki, już nie tylko jako człowieka nauki, obserwatora i miłośnika, ale kogoś kto związał swe życie ze sztuką na zasadzie ogromnej profesjonalnej bliskości.

(...)

Przesycona poezją, często o zabarwieniu mistycznym i religijnym, twórczość Krystyny Głowniak jest wyrazem sumy doświadczeń i przeżyć zamkniętych w malarskiej wizji, w której drogie artystce obrazy dalekich, renesansowych miast, zatrzymane w szkieletniku albo tylko „pod powiekami”, korespondują z poetyckimi widokami Kazimierza i Lublina. Prace artystki ujmują zawsze harmonią wszystkich elementów i niepowtarzalnym nastrojem, który jest esencją – źródłem poetyckiej opowieści. W malarstwie Krystyny Głowniak, jak promienie światła w jednym punkcie, skupiają się wszystkie jej talenty i doświadczenia.

Jan Pamuła

Ewa Hadrian - polonista (KUL), bibliotekarz (starszy kustosz Wojewódzkiej Biblioteki Publicznej im. Hieronima Łopacińskiego w Lublinie), bibliolog i bibliofil (członek Lubelskiego Towarzystwa Miłośników Książki), popularyzator literatury i czytelnictwa; wieloletni współpracownik Radia Lublin (autorka m.in. kilkuset felietonów radiowych emitowanych w cyklu „5 minut z książką”), współautorka telewizyjnego programu kulturalnego „Afisz” (TVP Lublin). Autorka m.in. publikacji *Samuela Tyszkiewicza sztuka pięknej książki*, Lublin 2011.

foto. Dorota Julianna Mo cibrodzka

Zespół **STANDARD BRASS BAND** istnieje już 17 lat. Występuje głównie na terenie Lubelszczyzny, chociaż na swoim koncie ma również podróże artystyczne m. in. do Warszawy, Kielc, Poznania, Łodzi, Wieliczki, Nowego Targu, a nawet Brukseli.

Repertuar grupy obejmuje przeboje polskiej i światowej muzyki rozrywkowej, znane tematy filmowe oraz standardy muzyki jazzowej i tanecznej.

STANDARD BRASS BAND w składzie:

saksofony: **Arkadiusz Jaros, Grzegorz Martinson, Józef Nikiel, Bogusław Wróblewski**

trąbki: **Mieczysław Pawelec, Arkadiusz Stec**

puzony: **Rafał Maruszak, Bartłomiej Pietrzak**

instrumenty klawiszowe: **Wojciech Durak**

gitara basowa: **Jarosław Goś**

perkusja: **Kamil Wróblewski**

gitara i śpiew: **Mariusz Wrona**

śpiew: **Agnieszka Dobrowolska**

foto. Marek Dybek



Dom Kultury
Lubelskiej Spółdzielni Mieszkaniowej



Wielka wystawa najnowszych prac
Krystyny Głowniak

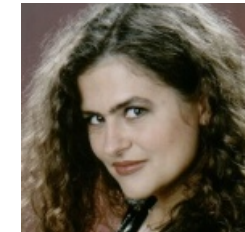
malarstwo i rysunek

koncert najpiękniejszych polskich przebojów

**Bądź moim
natchnieniem**

w wykonaniu zespołu **Standard Brass Band**

z solistką **Agnieszka Dobrowolską**



W czasie koncertu słyszymy piosenki:

Najtrudniejszy pierwszy krok, Przyjdzie na to czas, Bądź moim natchnieniem, Zaczynj od Bacha, Nie ma miłości, Kormorany, Kasztany, Lornetka, Mój, tylko mój, Seksapil, Czy te oczy mogą kłamać, Mam ochotę na chwileczkę zapomnienia, Tyle wdzięku, Gdy mi Ciebie zabraknie, Bombonierka

Prowadzenie wieczoru **Ewa Hadrian**

Wernisaż i koncert odbędą się

w **piątek 13 marca 2015 r. o godz. 18.00**

w Galerii Sztuki Domu Kultury LSM

w Lublinie, ul. K. Wallenroda 4a, tel. 81 743 48 29

www.domkulturyism.pl

**Wstęp wolny - wejściówki do odebrania w sekretariacie
Domu Kultury LSM**