

Jan Twardowski ur. 1 czerwca 1916 r.

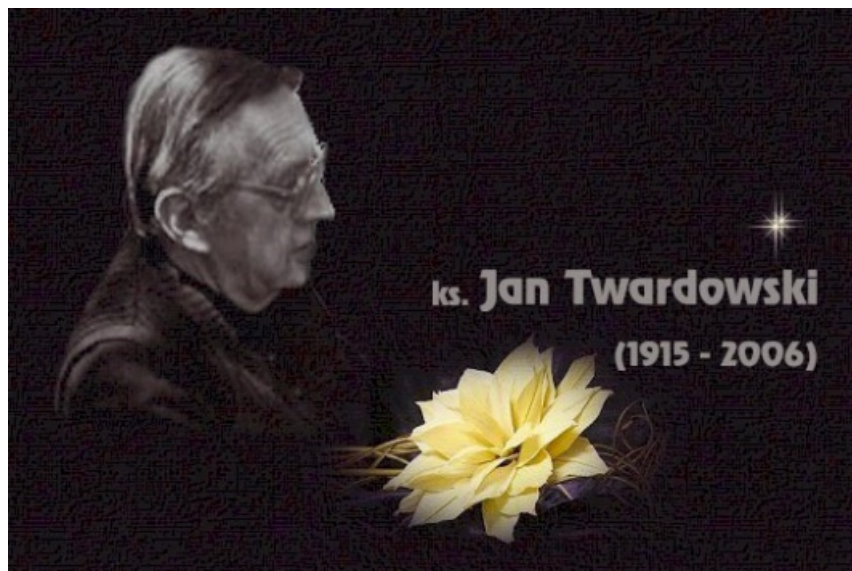
Mawiał o sobie, że jest tylko księdzem piszącym wiersze, unikał słowa poeta, nie zabiegał o popularność, a mimo to stał się jednym z najpopularniejszych poetów współczesnych.

Czytają go wierzący i ateści, dorośli i dzieci. Fragmenty Jego wierszy można spotkać na plakatach, w reklamach, nekrologach i gazetach. Jego wiersze charakteryzuje wielka wrażliwość na problemy ludzkiej egzystencji, wyrażają one bardzo osobiste spojrzenie poety na różnorodny tematycznie krąg spraw i problemów codziennego życia. Tematem Jego twórczości jest także autorski stosunek do świata zwierząt oraz przyrody. Jest w tej poezji radość z odkrywania urody świata zewnętrznego, otwartość, zrozumienie dla różnorodności ludzkich postaw i zachowań.

Tony liryczne przeplatają się z elementami żartobliwymi i ironicznymi. O problemach egzystencjalnych potrafił pisać w sposób komunikatywny z wielkim poetyckim poczuciem humoru i wyrozumiałością poety kochającego ludzi i otwartego na świat.

Za swoją niezwykłą twórczość otrzymał liczne nagrody: Krzyż Komandorski Orderu Odrodzenia Polski, Order Uśmiechu, Order ECCE HOMO.

Ks. Jan Twardowski zmarł w Warszawie 18 stycznia 2006 r., a jego wiersze są nadal powszechnie czytane i recytowane przez czytelników w różnym wieku.



Dom Kultury
Lubelskiej Spółdzielni Mieszkaniowej



Lubelski Uniwersytet Drugiego Wieku

zapraszają na

program słowno-muzyczny z okazji 100. rocznicy
urodzin **ks. Jana Twardowskiego**

Wiersze staromodne



W programie występują:

recytacje – Teatr ODNOWIONY działający przy LUDW w składzie:
Lidia Abramek, Grażyna Majewska, Bożenna Szymańska, Halina Sajczyk,
Grażyna Czarnota, Maria Zdeb, Marianna Hak, Henryka Różycka,
Irena Bogucka, Wanda Jędrzejewska, Józefa Litwińczuk
poezja piewana - studenci Wydziału Artystycznego UMCS - zespół
w składzie: Kinga Suchora - wokół, Michał Aftyka - kontrabas,
Szymon Lipiniecki - akordeon, Andrzej Kiszal - gitara
przy fortepianie – Ola Oberda
kompozycje własne, opieka artystyczna Magdalena Stopa

Koncert odbędzie się

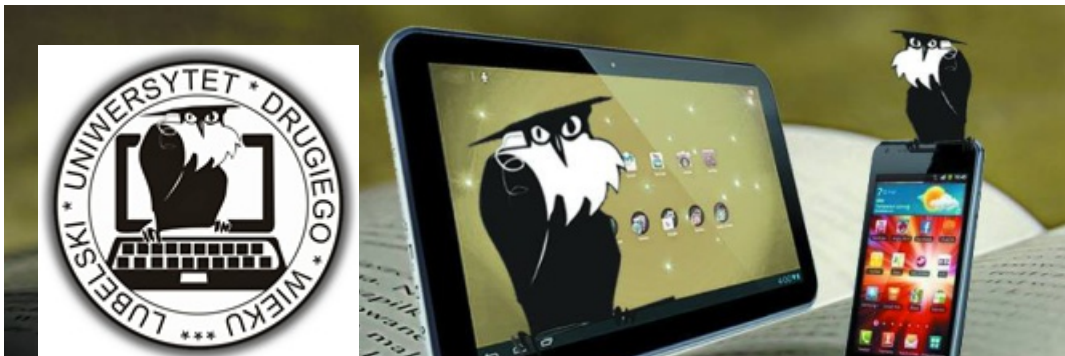
we wtorek 9 czerwca 2015 r. o godz. 18.00

w sali widowiskowej Domu Kultury LSM

w Lublinie, ul. K. Wallenroda 4a, tel. 81 743 48 29

www.domkulturylsm.pl

Wstęp wolny



To projekt edukacyjny adresowany do osób 45+ aktywnych i nieaktywnych zawodowo:

- kreuje potrzeby rozwoju osobistego w każdym wieku
- dąży do zwiększenia aktywności obywatelskiej osób 45+
- pomaga rozwijać pasje, spełnia marzenia

LUDW współpracuje z instytucjami kultury zapewniając swoim członkom aktywne uczestnictwo w życiu kulturalnym. Do dyspozycji uczestników są trzy rodzaje zajęć (każde z nich odbywa się raz w tygodniu). Tutaj każdy znajdzie coś dla siebie, zgodnie z własnymi zainteresowaniami. Tutaj mogą Państwo poznać ludzi mądrych, aktywnych, dojrzałych.

ZAPISY do LUBELSKIEGO UNIWERSYTETU DRUGIEGO WIEKU b d przyjmowane od 1 do 15 wrze nia 2015 r.



Koordinator LUDW Halina Kobylarz w rozmowie z przyszłymi kursantkami



Lubelski Uniwersytet Drugiego Wieku

zapraszają na

program słowno-muzyczny z okazji 100. rocznicy
urodzin **ks. Jana Twardowskiego**

Wiersze staromodne



Zapraszamy