



Akwarele to prace bardziej kameralne. Motywy marynistyczne, kwiaty, martwa natura, kobiety... Ta technika mnie inspiruje, wciąż chcę eksperymentować. Kiedy widzę np. szkło, ogień, wodę, pragnę utrwalić to na papierze. Dlatego akwarela jest tak różnorodna. (...)

Inspiracją jest dla mnie szeroko pojęty romantyzm w literaturze i sztuce, w którym **świat realny miesza się ze światem fantazji**. Styl moich prac można porównać do magicznego realizmu. Lata pracy przy konserwacji zabytków nauczyły mnie technik starych mistrzów. Przeniesienie sposobów malowania z przeszłości do świata współczesnego i łączenie ich z nowymi technikami pozwala mi pełniej wyrazić myśl zawartą w obrazach. Owa smuga światła przechodzi przez całą moją twórczość – świata na granicy rzeczywistości i fantazji.

Moja wrażliwa natura cały czas pragnie, aby to, co widzę wokół siebie, przełożyć na płótno czy na papier. Sceny z przeszłości, wspomnienia, ulotne chwile, które jak światło nagle zabłyszcą w mojej głowie, to wszystko jest dla mnie inspiracją. Właściwie wszystko, co jest piękne, mnie inspiruje. We współczesnym świecie jest tyle brzydoty. Wielu artystów eksponuje to, co brzydkie, a ja jestem tradycjonalistką, widzę piękno, nawet w brzydocie. (...)



Obrazy olejne są bardziej „poważne”. Maluję kwiaty, akty, portrety, sceny wielopostaciowe. Każdy jest inny...

T. Majewska

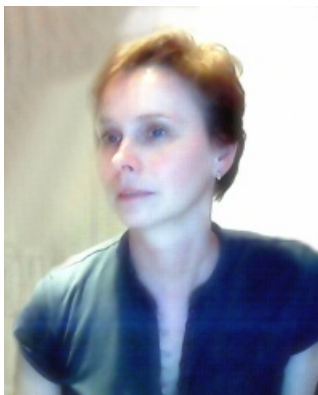


Tatiana Majewska Magia realizmu



Tatiana Majewska

Magia realizmu



TATIANA MAJEWSKA
– artysta malarz - Lublin

Urodziła się w 1961 r. w Rosji. W latach 1971-1977 r. uczyła się w średniej Szkole Artystycznej w Jozskar-Olinskiej Republice Autonomicznej Marij-Eł (Powołże). W latach 1977-1981 r. studiowała w Akademickiej Szkole Artystycznej w Jozskar – Ole. W 1982 r. podjęła studia w Omskim Instytucie Sztuki i w 1987 r. uzyskała dyplom magistra sztuk.

Od 1998 r. pracuje w konserwacji zabytków w Polsce, m.in. pracowała przy konserwacji zabytków w Archikatedrze pw. Św. Jana w Lublinie, Bazylice pw. Św. Piotra i Pawła w Krakowie, Bazylice Katedralnej pw. Narodzenia Najświętszej Marii Panny w Sandomierzu, Klasztorze pw. Matki Boskiej Częstochowskiej na Jasnej Górze, Kościele pw. Św. Jana Chrzciciela w Złotym Potoku, Kościele Najświętszej Marii Panny i Św. Mateusza w Lubomierzu, Opactwie Pocysterskim w Lubiążu, Kościele Św. Bartłomieja w Głogówku, Sanktuarium Matki Bożej Kębelskiej w Wąwolnicy, w Kaplicy Św. Boromeusza w Łowiczu i inne. Prace malarskie znajdują się w galeriach państwowych oraz prywatnych kolekcjach w Czechach, Niemczech, Rosji, USA oraz w Polsce.

W 2011 r. wygrała konkurs na portret Jana Pawła II dla Archikatedry pw. Św. Jana w Lublinie.

Uczestniczyła w wystawach indywidualnych i zbiorowych:

- 2012 r. w Krakowie, w Lublinie: w Galerii Grand Hotelu Lublinianka, w Domu Kultury Ruta, w Galerii w Wieży Trynitarzkiej, w Galerii „Piwnice Lublina”, w Gdańsku w Galerii Związku Polskich Artystów Plastyków.

- 2013 r. - w Janowie Lubelskim w Miejskim Domu Kultury, w Magdeburgu (Niemcy) w Galerii „Da Oben”.

- 2014 r. - w Kazimierzu Dolnym w Domu Pracy Twórczej, w Warszawie w Rosyjskim Ośrodku Nauki i Kultury, w Warszawie w Galerii OW ZPAP „Aktualności 2014”, w Giżycku w Wystawie Poplenerowej Międzynarodowego Mazurskiego Sympozjum Sztuk Wizualnych, w Haldensleben (Niemcy) w Galerii Kultur Fabriken, w Minden (Niemcy) w Galerii Spiegel, w Janowie Lubelskim w Miejskim Domu Kultury, w Warszawie w Centralnej Bibliotece Rolniczej, w Łebie w Centrum Informacji Turystycznej.

- 2015 r. w Warszawie w Galerii OW ZPAP, w Puławach w Willi „Samotnia”, w Świdniku w Miejskim Domu Kultury, w Włodawie w Miejskiej Bibliotece Publicznej. Uczestniczyła w wystawach zbiorowych w RONiK „Kobieta w malarstwie”, w Galerii OW ZPAP „Aktualności 2015”.



Hiromantija (autoportret)

Wernisaż odbędzie się
w piątek 12 lutego 2016 r. o godz. 18:00
w Galerii Sztuki Domu Kultury LSM
w Lublinie, ul. K. Wallenroda 4a, tel. 81 743 48 29
www.domkulturylsm.pl
Wstęp wolny