



Krystyna Zlot

- z wykształcenia ekonomistka, malarstwo to jej hobby i fascynacja od lat dziecińczych. W 2005 roku wstąpiła do Towarzystwa Przyjaciół Sztuk Pięknych w Lublinie, gdzie rozwija swoje umiejętności malarskie pod kierunkiem prof. Macieja Bijasa. Należy również do Towarzystwa Przyjaciół Ziemi Garbowskiej, gdzie udziela się społecznie prowadząc malarskie lekcje historii dla młodzieży.

Swoje prace prezentowała na wystawach zbiorowych i indywidualnych oraz podczas uroczystości regionalnych, jak np. w Spale podczas dożynek prezydenckich, gdzie obraz jej (kopia „Sobieski pod Wiedniem”) był wystrojem stoiska województwa lubelskiego. Prezentowała również obrazy na wystawie papieskiej w Jawidzu podczas uroczysto-

ści poświęconej Janowi Pawłowi Ojcu Św. Wystawy indywidualne organizowała m.in. w Zawieprzycach w muzeum „Lamus”, w szkole w Sobianowicach, w Domu Kultury w Łęcznej, w MIT Garbów (Multimedialna Izba Tradycji), w szkole w Świdniku Małym, w Spiczyźnie, Karczmiskach, w Gimnazjum w Niedźwiadzie. Swoje prace prezentowała również na wystawach zbiorowych w Galerii TPSP w Lublinie przy ul. Grodzkiej.

Brała również udział w wystawie charytatywnej Ogólnopolskiej Akcji Charytatywnej „Pomóż Dzieciom Przetrwać Zimę” (14 października 2013 r.).



kontakt: 504 691 803



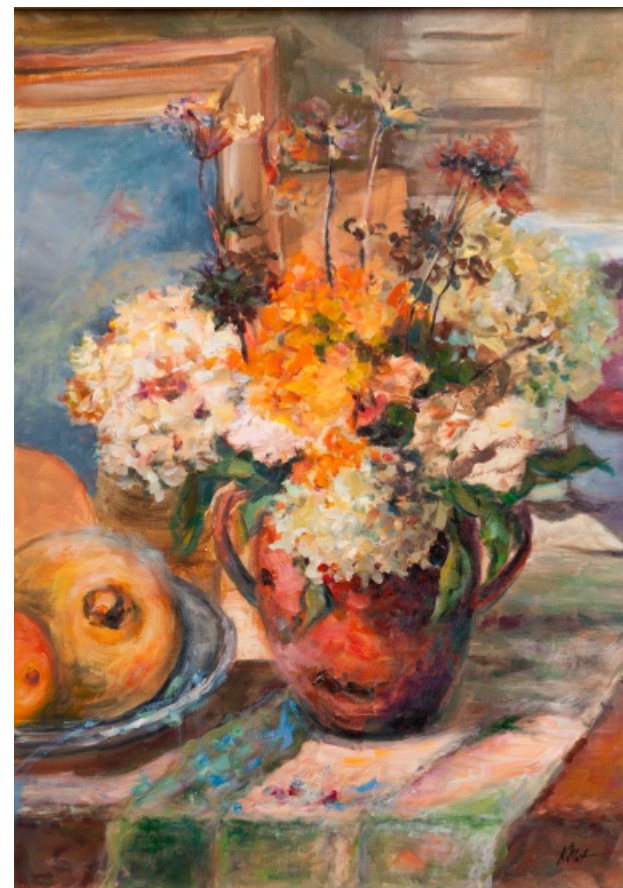
Dom Kultury
Lubelskiej Spółdzielni Mieszkaniowej



Wystawa malarstwa

Krystyna Zlot

Wibrujcie piękno natury





Malarstwo Krystyny Zlot jest wyrazem jej fascynacji pięknem natury. Podejmowane przez nią najczęściej tematy to pejzaż oraz kwiaty. Malarka spełnia się również tworząc kopie obrazów historycznych i pisząc ikony.

Jej obrazy emanują pogodnym nastrojem, łagodnością, napełniają odbiorcę optymizmem i spokojem. Autorka poprzez swoje malarskie hobby ucieka od codziennego zgiełku i problemów. Przemijające, kruche piękno kwiatów oraz dynamika zmieniającej się wciąż przyrody pobudzają malarkę do nieustannego tworzenia i poszukiwania nowych motywów. Najlepiej czuje się w ciepłych tonacjach barwnych. Stosuje mięsistą plamę malarską, pracując głównie w technice olejnej. Operując zróżnicowaną fakturą stara się zbudować głębię w swoich płótnach. Wyważona kompozycja oraz harmonijna kolorystyka budują nastrój spokoju i odprężenia. Podejmowane motywy pejzażowe przenoszą widza w krainę łagodności i sielkości.

Patrząc na obrazy Krystyny Zlot widać wrażliwą duszę malarki, pragnącej pochwycić piękno otaczającego świata. Ta postawa zachwytu to motor jej aktywności malarskiej i źródło radości. Dodaje autorce skrzydeł. Istny wZlot!

Matylda Bijas

Dyrektor Muzeum Zamoyskich w Kozłowie Anna Fic-Lazor mówi:
Na działalność artystyczno-edukacyjną Pani Krystyny Zlot patrzę z ogromnym szacunkiem i uznaniem. Doceniam to, iż mimo nawału obowiązków domowych znajduje czas, aby podzielić się z innymi swoją wiedzą i pasją. Często robi to społecznie, angażując nie tylko swój czas, ale także pieniądze. Korzystają z tego różne instytucje kulturalne i szkoły w województwie lubelskim.

W roku 2015 prace Pani Krystyny Zlot prezentowaliśmy także w Muzeum Zamoyskich w Kozłowie. Ekspozycji cyklu obrazów poświęconego postaci Jana III Sobieskiego towarzyszyła prelekcja autorki prac. Dotyczyła czasów odsieczy wiedeńskiej i XVIII-wiecznej obyczajowości. Pani Krystyna Zlot wzbudziła zachwyt swoją wiedzą i wszechstronnością poruszanych tematów nie tylko związanych z historią, ale także literaturą, sztuką czy regionalistyką.

Godna podziwu jest także chęć wolontaryjnego dzielenia się stworzoną przez nią kolekcją oraz prowadzonymi spotkaniami.

Pani Krystyna Zlot i jej prace są doskonałymi ambasadorami Garbowa, skąd pochodzi artystka, a także całego województwa lubelskiego.



Dom Kultury
Lubelskiej Spółdzielni Mieszkaniowej



Wystawa malarstwa

Krystyna Zlot

Wibruj ce
pi kno natury



Wernisaż odbędzie się

w czwartek 18 lutego 2016 r. o godz. 18:00

w Galerii Sztuki Domu Kultury LSM

w Lublinie, ul. K. Wallenroda 4a, tel. 81 743 48 29

www.domkulturyism.pl

Wstęp wolny