



Tusz, przez swoją zawiesistość, daje właściwe nasycenie kolorem, papier dostarcza elementu chłonności. Wolorowość przez różne odcienie czerni, prowadzi nas przez gamę barw. Właściwe użycie czerni mówi nam, jakiej barwy jest dany obiekt. Kreska musi otrzymać od razu swój ostateczny kształt i wszelkie poprawki są niedopuszczalne, niewskazane, a często niemożliwe.



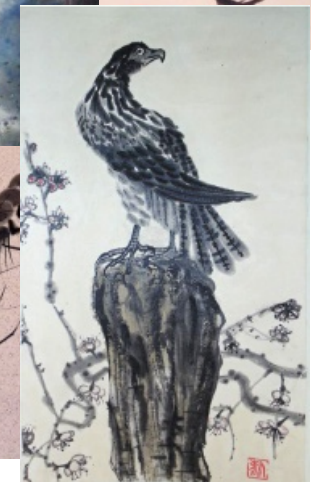
Pieczenie stanowią odrębny akcent plastyczny, a nie harmonijne dopełnienie. **Cynobrowe pieczenie** posiłkują się często znakami stylu wielko- i mało- pieczęciowego, które przez ich antyczny charakter stały się „pismem artystów”.



Estampaż w języku chińskim nosi nazwę „ręczne odbijanie”, a sama technika pochodzi z czasów dynastii Tang (618-907). Polega na tym, że kartkę papieru chłonnego przykładą się do formy i dociskając moczy się wodą. Bibułka zaczyna przylegać, ujawniając wypukłości i wklęsłość reliefu. Na wypukłości, kiedy papier jest jeszcze wilgotny, nanosi się tusz tampionem, lekko i często dotykając wystających płaszczyzn. Wykonuje się monochromatyczne bądź też kolorowe estampaże.

Wystawa malarstwa tuszowego

Michał Makara lady p dzla



Michał Makara

Jest wieloletnim uczniem Stanisława Tworzydło - założyciela Ośrodka Sztuki Dekoracyjnej i Użytkowej. Uprawia kilka dyscyplin: chińskie malarstwo tradycyjne, a w tym zakresie głównie malarstwo zapisanej idei „Xie Yi”, jak też w mniejszym stopniu malarstwo precyzyjne „Gong Bi”, a także grafikę, w tym estampaż i chiński drzeworyt wodny. Rzeźbi też pieczęcie, wszystko według prawideł chińskich.

Lubi obserwować przyrodę i to ona stanowi dla niego natchnienie. Upatruje piękna w prostocie.

W marcu 2015 roku został przyjęty do Związku Plastyków Sztuki Użytkowej w Warszawie.

Wystawy: „Ślady pędzla” Galeria „Miniatura”, Lublin 2015; „Ptaszory i inne” Oriental - Centrum Języka i Kultury Chińskiej, Lublin 2015; „Ptaszory i inne” Biblioteka Miejska, Wyszaków 2014; „Ptaszory i inne” Centrum Kultury i Sztuki Chińskiej He Shuifa, Lublin 2014; „Ptaszory i inne” Restauracja Gruba Kaczka, Podkowa Leśna 2013; „Ptaszory i inne” Chatka Żaka, Lublin 2013; „Ptaszory i inne” Dom Kultury LSM, Lublin 2013.

Jego prace znajdują się w zbiorach w kraju, jak i za granicą - Berlin, Amsterdam.



Michał Makara zaprasza na WARSZTATY MALARSTWA TUSZOWEGO, a także na TRENINGI TRADYCYJNEGO CHIŃSKIEGO KUNG-FU.

Kontakt tel. 790 360 026

200 lat spółdzielczości na ziemiach polskich



Dom Kultury
Lubelskiej Spółdzielni Mieszkaniowej



Wystawa malarstwa tuszowego

Michał Makara lady p dzia



Wernisaż wystawy odbędzie się

w czwartek 12 maja 2016 r. o godz. 17.00

w Galerii Sztuki Domu Kultury LSM

w Lublinie, ul. K. Wallenroda 4a, tel. 81 743 48 29

www.domkulturyism.pl

Wstęp wolny