



## Karol Pomykała

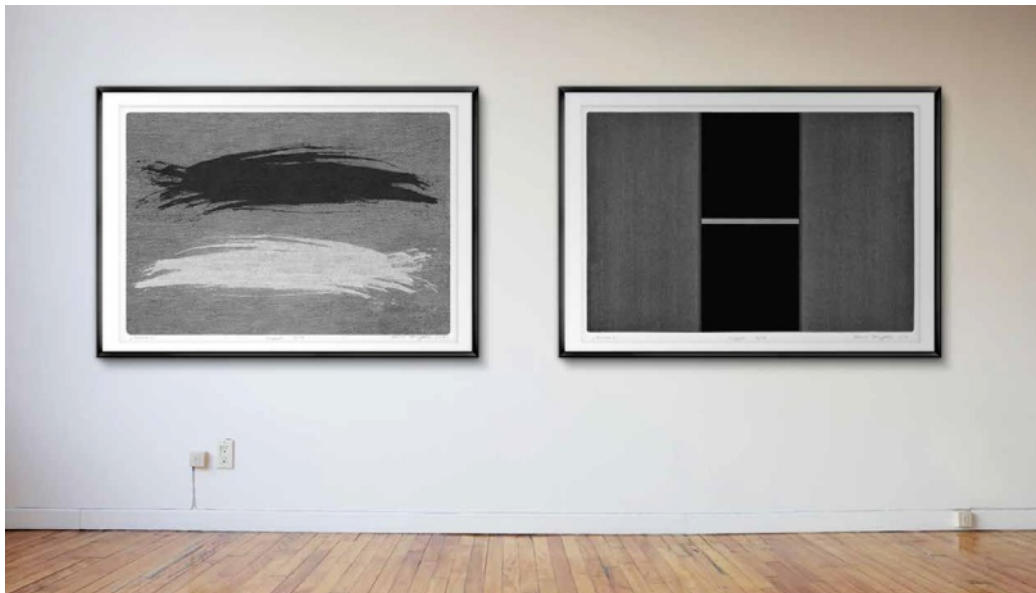
Urodzony w 1985 r. w Zamościu. Studiował Grafikę na WA UMCS w Lublinie. Dyplom w Zakładzie Grafiki Warsztatowej I. Art Director w Saatchi&Saatchi w Warszawie. Asystent w Zakładzie Grafiki Warsztatowej I na WA UMCS w Lublinie. Uprawia grafikę artystyczną, wykonując prace głównie w technice linorytu.

### Nagrody:

- Nagroda Nagry Imre Prize 4 Międzynarodowe Biennale Grafiki w Szeklerland, Rumunia (2016).
- Nagroda Rektora UMCS II stopnia, Lublin (2016).
- Wyróżnienie, Nonesuch Art. On Paper Award, Montreal, Kanada (2016).
- Wyróżnienie, I międzynarodowe Biennale Grafiki LODZPRINTS, Łódź, Polska (2016).
- Wyróżnienie, XIII Międzynarodowy Konkurs Graficzny im. Józefa Gielniaka, Jelenia Góra, (2016).
- II Nagroda, X Międzynarodowa Nagroda Graficzna im. Jesusa Nuneza, Betanzos, Hiszpania (2015).
- Nagroda im. Pawła Stellera, 9 Triennale Grafiki Polskiej, Katowice, (2015).
- Złoto, Polski Konkurs Reklamy KTR, kat. PRINT, Warszawie, (2010).

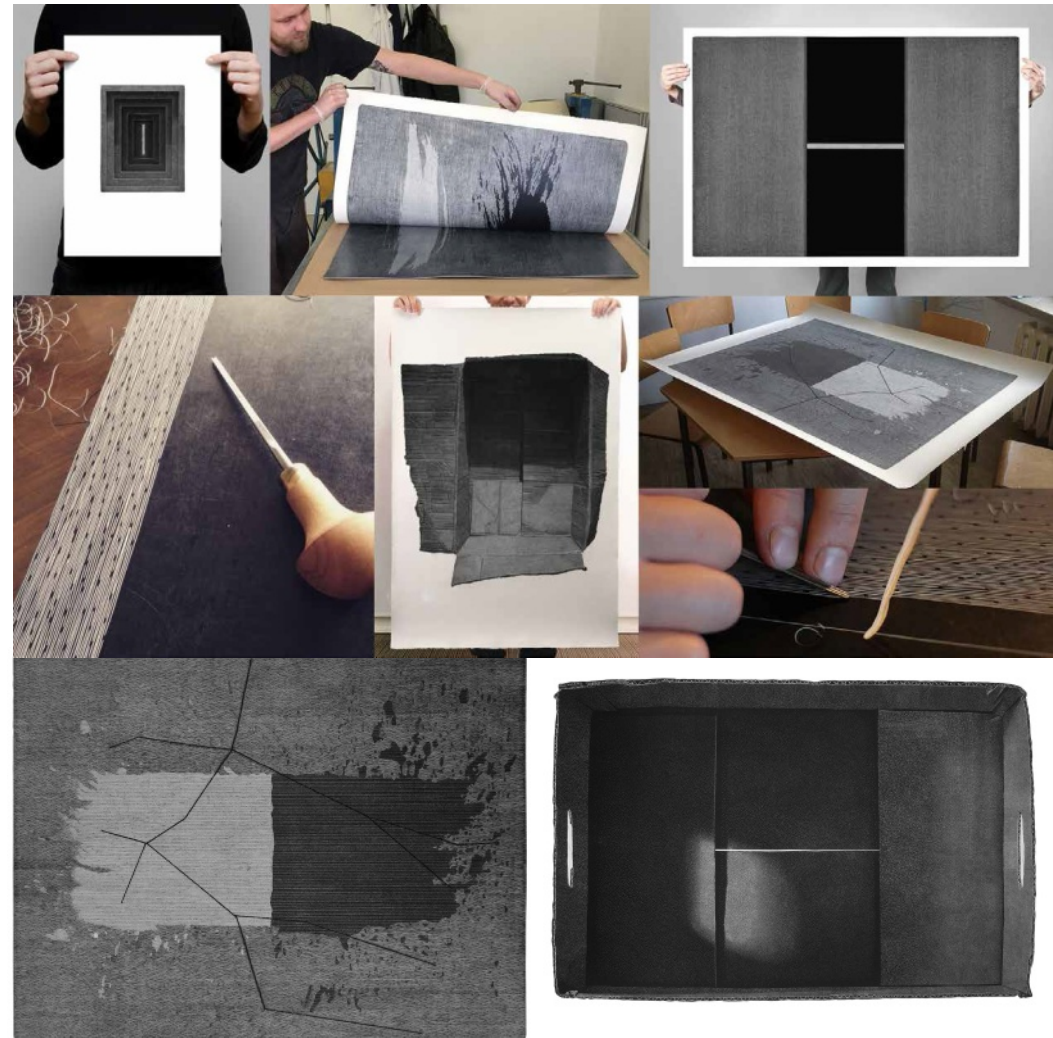
### Wystawy:

- „Linie i punkty”, Muzeum Historii Katowic, Katowice (2016).
- XII i XIII Międzynarodowy Konkurs Graficzny im. Józefa Gielniaka, Jelenia Góra (2010, 2016).
- X i XI Quadriennale Drzeworytu i Linorytu Polskiego, Olsztyn (2011, 2015).
- Międzynarodowe Triennale Mini-print, Tokyo, Japonia (2015).
- Międzynarodowe Triennale Grafiki, Kraków, Falun w Szwecji, Sztambuł w Turcji, Wiedeń w Austrii (2015, 2014, 2013, 2012).
- Triennale Grafiki Splitgraphic, Split, Chorwacja (2015).

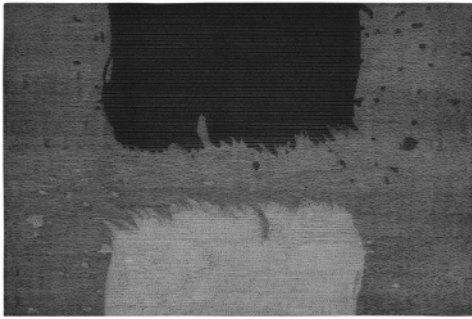


# Karol Pomykała

## GRAFIKA





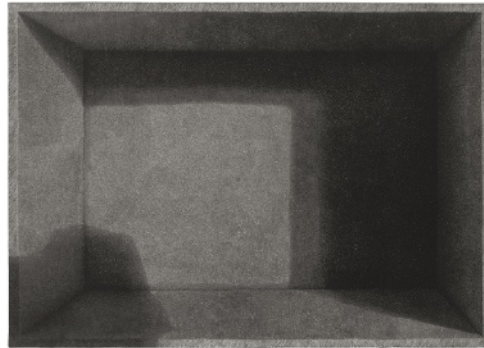


nie mogę już cofnąć. Komputer wybacza każdy błąd, zawsze wszystko można poprawić lub cofnąć daną komendę. Ta „bezbledność” linorytu jest ekscytująca i wymaga dużego przemyślenia... Fascynujące jest też to, że nigdy nie wiem, jaki efekt uzyskam. Tak naprawdę dopiero przy odbiciu okazuje się, czy moja praca wyszła tak, jak zakładałem, czy jest ok, czy mnie zadowala.

Po raz pierwszy z linorytem miałem styczność już w liceum plastycznym. Pierwsza grafika przedstawiała drzewa odbite w tafli wody. To, co niewątpliwie mnie urzekło w tej technice, to sposób opracowania matrycy, a dokładniej wycinanie za pomocą dłut rysunku. Metoda ta bardzo przypominała mi rzeźbienie w drewnie, które zawsze było mi bliskie.

Moja przygoda z linorytem na dobre zaczęła się na studiach. Trafiłem do pracowni wypukłodruku, na zajęcia prowadzone przez prof. Krzysztofa Szymanowicza. To on odkrył przede mną wszystkie tajemnice związane z grafiką i na dobre zaraził tą dziedziną sztuki. Przez okres studiów pod okiem mistrza doskonaliłem swój warsztat, zderzając się z różnymi problemami technicznymi oraz ideowymi. Moja pasja z czasem przerodziła się w moją pracę – obecnie jestem asystentem w pracowni wypukłodruku, której kierownikiem jest prof. Krzysztof Szymanowicz.

Linoryt i praca z matrycą jest dla mnie odskocznią od rzeczywistości, od pracy zawodowej oraz formą zabawy i relaksu. Na co dzień pracuję z komputerem, jednak nie jest to mój ulubiony instrument. Nieustannie ciągnie mnie do pracy manualnej, w której moje ręce stają się narzędziem. To, co mnie również pociąga w linorycie, to zerowy margines błędu. Co raz wytnę dłutem w matrycy,



Jestem daleki od tego, aby tworzyć ciągle w jednym stylu i temacie. W moich pracach graficznych stawiam na różnorodność i ciągle poszukuję nowych sposobów wypowiedzi wizualnej. Stale jednak operuję dwoma elementarnymi sposobami tworzenia grafiki, czyli punktami i liniami. Każda moja praca składa się z tysięcy punktów lub linii, które stanowią podstawowy element moich grafik. Na bazie tych dwóch najprostszych elementów tworzę kompozycje przedstawiające realistyczne przedmioty lub formy abstrakcyjne.

Tematyka, jaką poruszałem do tej pory w swoich pracach, jest związana z osobistymi przeżyciami. Grafiki stanowią swoisty rodzaj komentarza tego, co spotyka mnie w życiu, formę pamiętnika.

*Karol Pomykała*



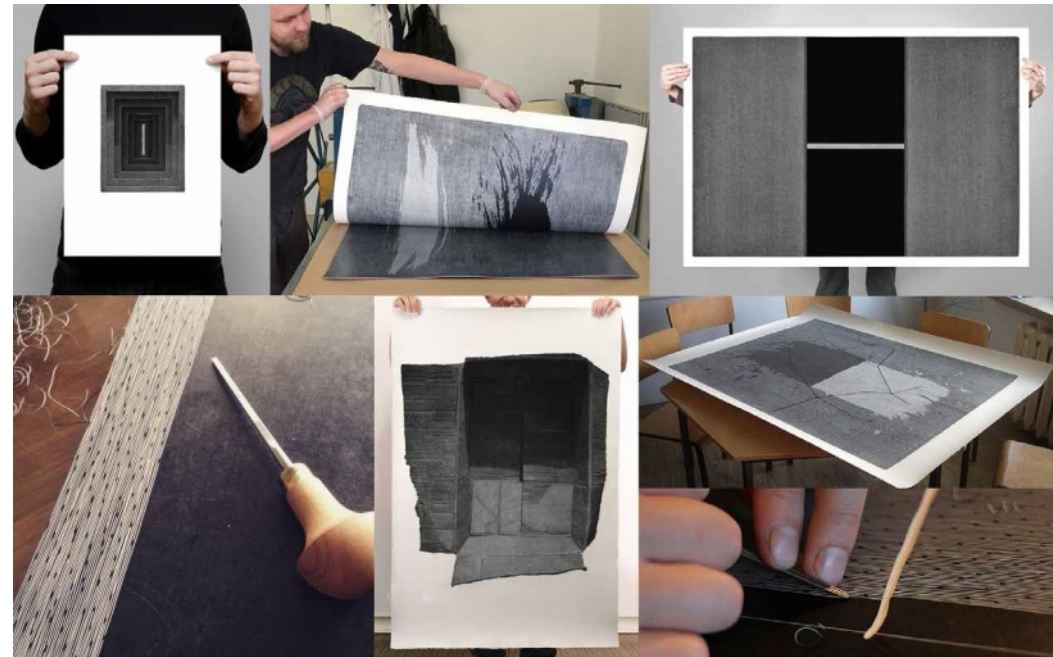
200 lat spółdzielczości na ziemiach polskich

**Dom Kultury**  
**Lubelskiej Spółdzielni Mieszkaniowej**



# Karol Pomykała

## GRAFIKA



Wernisaż odbędzie się  
**w pi tek 9 grudnia 2016 r. o godz. 17:30**  
w Galerii Sztuki w Domu Kultury LSM  
w Lublinie, ul. K. Wallenroda 4a, tel. 81 743 48 29,  
[www.domkulturyism.pl](http://www.domkulturyism.pl)  
**Wstęp wolny**