

Zielony pierścień wokół miasta to pas terenów otaczających miasto, składający się głównie z lasów, użytków zielonych oraz dolin rzecznych, mający na celu kontrolowanie rozrostu miasta oraz ochronę terenów podmiejskich, głównie ze względów ekologicznych. To narzędzie planistyczne zostało uwzględnione również w Polsce, w dokumentach szczebla krajowego oraz regionalnego. Do ważnych funkcji pełniących przez zielone pierścienie można wymienić:



- oddzielanie jednych ośrodków miejskich od drugih,
- zmniejszenie poziomu skażenia środowiska na obszarach miejskich,
- ochrony struktury ekologicznej z elementami przyrody naturalnej i osłabiłości przyrodniczo-krajobrazowych,
- zwiększenie powierzchni terenów rekreacyjnych. Prekursorami w dziedzinie zielonych pierścieni okazali się Brytyjczycy. Zdobywają one coraz większą popularność w Polsce i potrzebę praktycznej realizacji. Problem utworzenia zielonego pierścienia dotyczy również miasta Lublina, który nawiązała się z coraz większą ostrością.



Prof. dr hab. inż. Franciszek Woch posiada wykształcenie w dziedzinie: leśnictwa, rolnictwa oraz kształtowania środowiska. Przebieg pracy zawodowej w latach 1975-1982 oraz od 1989 r. pracownik naukowy w Instytucie Uprawy Nawożenia i Gleboznawstwa – Państwowym Instytucie Badawczym w Puławach, w latach 1982-1988 - wiceprezes

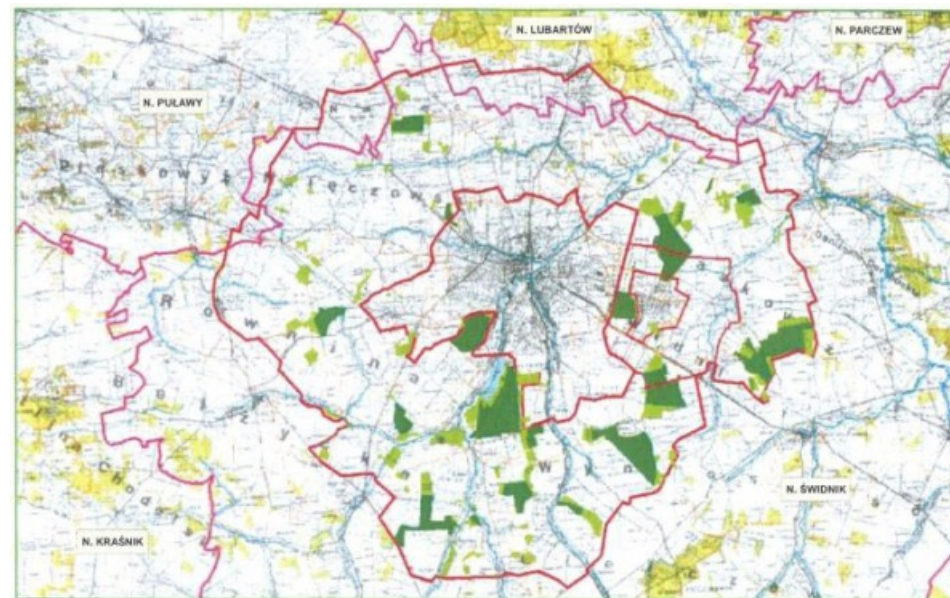
Puławskiej Spółdzielni Mieszkaniowej w Puławach, a w latach 2008-2013 również profesor Uniwersytetu Jana Kochanowskiego w Kielcach. Dorobek naukowo-badawczy obejmuje ogółem 225 publikacji i opracowań, w tym 12 monografii oraz podręcznika „Wademekum klasyfikatora gleb” w trzech wydaniach. Główne kierunki działalności i zainteresowań naukowych: badania dotyczące oceny potrzeb oraz metod kompleksowego zarządzania (rozwoju) obszarów wiejskich wraz z oceną ekologicznych i ekonomicznych aspektów procesu urzędniowego, kształtowanie granicy rolno-leśnej, współautor programu zrównoważonego rozwoju rolnictwa i obszarów wiejskich województwa lubelskiego i strategii rozwoju województwa lubelskiego oraz powiatów i gmin. Promotor 1 pracy doktorskiej i 59 prac magisterskich. Wiceprezes zarządów ogólnopolskich organizacji: Towarzystwa Rozwoju Obszarów Wiejskich i Polskiego Stowarzyszenia Klasyfikatorów Gruntów. Organizator lub współorganizator ok. 50 konferencji, seminariów naukowych, kursów i szkoleń, przeprowadzając ok. 1000 godzin referatów lub wykładów. Zdobyte ważniejsze wyróżnienia: Srebrny Krzyż Zasługi, odznaki honorowe zasłużony dla: Puław, Lubelszczyzny, Ruchu Spółdzielczego, Rolnictwa, Ochrony środowiska oraz złota odznaka Polskiego Towarzystwa Gleboznawczego. Hobby: akwaryjstwo, działka, samochody zabytkowe. Kompleksy leśne w zasięgu „Zielonego pierścienia”



Polski Klub Ekologiczny
Okręg Środkowo-Wschodni

Spotkanie poświęcone zieleni w Lublinie i wokół Lublina

Prof. dr hab. inż. Franciszek Woch Zielony pierścień wokół Lublina



Kompleksy leśne w zasięgu „Zielonego pierścienia”

Spotkanie odbędzie się

we wtorek 21 marca 2017 r. o godz. 17.00

w sali widowiskowej Domu Kultury LSM

w Lublinie, ul. K. Wallenroda 4a, tel. 81 743 48 29

www.domkulturyism.pl

Wstęp wolny

Polski Klub Ekologiczny



Powstał w 1980 r. w Krakowie w czasie pierwszego zrywu Solidarności jako niezależna organizacja ekologiczna stawiająca sobie za cel wdrażanie idei ekorozwoju. Był pierwszą organizacją w bloku państw socjalistycznych pozarządową otwarcie sprzeciwiającą się traktowaniu środowiska jako dobra niczyjego, stanowiącego wartość drugorzędą w stosunku do gospodarki kraju. W następnych latach PKE rozwijał się w drodze powstawania okręgów i kół. PKE uczestniczy w międzynarodowym ruchu ekologicznym – jest członkiem kilku organizacji zagranicznych.

Polski Klub Ekologiczny Okręg Środkowo-Wschodni

Początki działalności sięgają 1981 r. Jest on organizacją pozarządową pożytku publicznego. Posiada osobowość prawną. Jest zarejestrowany pod numerem KRS 0000153780. Gromadzi w swoich szeregach naukowców, praktyków ze środowisk inżynierskich i humanistycznych oraz młodzież. Uczestniczą oni w pracach zespołów problemowych Klubu: ochrony przyrody, gospodarki wodnej, gospodarki odpadami, energii odnawialnej, rolnictwa ekologicznego, edukacji ekologicznej i ekoturystyki. Wspieramy wszelkie działania w regionie, służące przywracaniu równowagi ekologicznej w środowisku przyrodniczym, czystości biosfery, ochronie krajobrazu naturalnego i kulturowego. Klub podejmuje interwencje na rzecz przestrzegania prawa w zakresie kształtowania, ochrony i restytucji środowiska i zdrowia ludzi. Poprzez swoich ekspertów wspiera inicjatywy lokalne mieszkańców na

rzecz ochrony środowiska. Wpływa na podniesienie świadomości ekologicznej społeczeństwa poprzez organizację spotkań, warsztatów, seminariów, konferencji i publikacje z zakresu ochrony środowiska.

W realizacji celów programowych Polski Klub Ekologiczny Okręg Środkowo-Wschodni współpracuje ze środowiskami naukowymi wyższych uczelni Lublina, Instytutem Uprawy Nawożenia i Gleboznawstwa PIB w Puławach, instytucjami państwowymi i samorządowymi, organizacjami pozarządowymi i szkołami. W ramach realizacji naszych celów współdziała z władzami państwowymi i samorządowymi. Uczestniczy w konsultacjach, opiniowaniu inwestycji i dokumentów programowych dotyczących strategii ochrony środowiska w regionie.

Celem naszych działań jest:

- uznanie ekorozwoju, jako podstawy polityki społeczno-gospodarczej państwa
- poprawa stanu środowiska przyrodniczego Polski
- ochrona krajobrazu naturalnego i dziedzictwa kulturowego
- kształtowanie w społeczeństwie świadomości, że jakość życia zależy od racjonalnego gospodarowania zasobami naturalnymi i zachowania równowagi między środowiskiem a rozwojem cywilizacji
- powszechna edukacja ekologiczna

Polski Klub Ekologiczny Okręg Środkowo-Wschodni

ul. Turystyczna 44, 20-207 Lublin
tel. 506-693-379, e-mail: pke-lublin@wp.pl

Prezes:

dr inż. Mariusz Zarychta

60 lat LSM



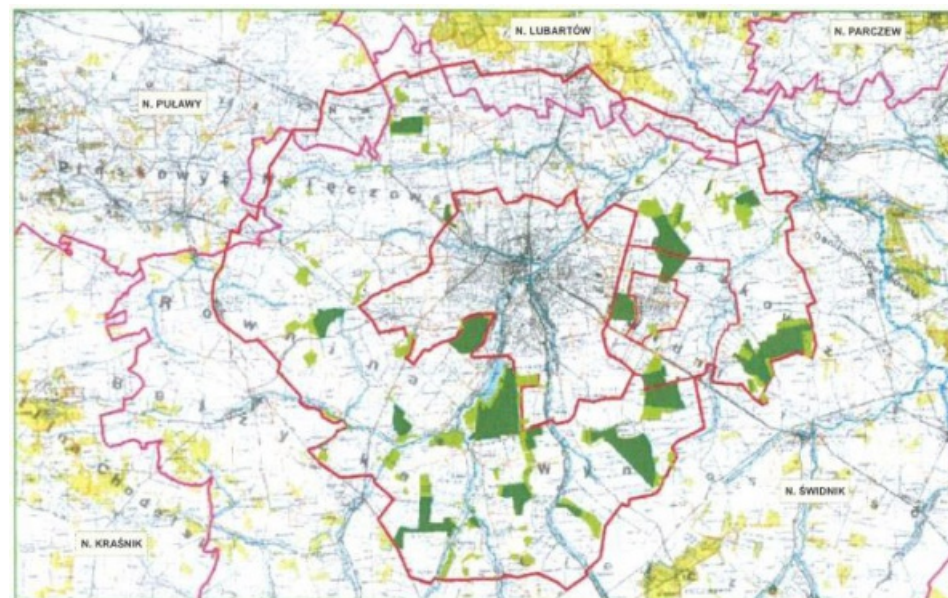
Dom Kultury
Lubelskiej Spółdzielni Mieszkaniowej



Polski Klub Ekologiczny Okręg Środkowo-Wschodni

Spotkanie poświęcone zieleni w Lublinie i wokół Lublina
Prof. dr hab. inż. Franciszek Woch

Zielony pierścień wokół Lublina



Kompleksy leśne w zasięgu „Zielonego pierścienia”