

Elżbieta Matyaszevska – historyk sztuki, doktor nauk humanistycznych, absolwentka historii sztuki Katolickiego Uniwersytetu Lubelskiego Jana Pawła II. Była pracownik Instytutu Leksykografii KUL – redaktorka i autorka haseł z zakresu sztuki religijnej, zamieszczonych w *Encyklopedii Katolickiej*. Przez lata współpracowała z redakcjami lubelskich i warszawskich periodyków, publikując relacje z wystaw sztuki dawnej i współczesnej, a także cykliczne teksty z zakresu historii ubioru, mody i rzemiosła artystycznego. W ramach prac związanych z gromadzeniem informacji o stratach kultury polskiej, prowadzonych przez Wydział do spraw Strat Wojennych Ministerstwa Kultury i Dziedzictwa Narodowego, przygotowała kilkadziesiąt kart obiektów rzeźbiarskich z XIX i XX wieku utraconych podczas II wojny światowej. Obecnie współpracuje z Instytutem Sztuki PAN w Warszawie, a także Redakcją Polskiego Słownika Biograficznego, pisząc biogramy polskich artystów, przewidziane do kolejnych tomów obu słowników. Utrzymuje stały kontakt jako wykładowca z Uniwersyte-tem Trzeciego Wieku w Lublinie, Tomaszowie Lubelskim oraz Świdniku, a także z Filharmonią Lubelską, przygotowując tam, w ramach Akademii Muzyki i Plastyki, prezentacje z zakresu sztuk plastycznych, wpisujące się w określone tematy muzyczne (oferta jest skierowana do szkół ponadpodstawowych Lublina i regionu). Od paru lat związana jest z Domem Kultury LSM w Lublinie, gdzie w ramach tematów przewodnich „Niespiesznie po Lublinie”, „Czy artysta może być kobietą”, „Galeria arcydzieł”, prowadzi cykliczne wykłady z historii sztuki, popularyzujące wiedzę o znanych i mniej znanych artystach oraz artystkach, a także wybranych arcydziełach sztuki europejskiej.

Jest autorką książki „*Wierzę w cuda nie od dziś*”. *Religia w życiu i twórczości Jana Matejki* (Lublin 2007), współautorką albumowego opracowania *Matejko. Obrazy olejne. Katalog* (Warszawa 1993), autorskich rozdziałów w kilku publikacjach zbiorowych dotyczących ikonograficznej obecności zwierząt w dziełach sztuki, referatów posesyjnych podejmujących problematykę sztuki religijnej oraz kilkadziesiąciu publikacji naukowych i popularnonaukowych z zakresu ikonografii chrześcijańskiej i malarstwa polskiego. Jest członkiem Stowarzyszenia Historyków Sztuki.



CZWARTKI ZE SZTUKĄ
Spotkanie z historykiem sztuki
dr Elżbietą Matyaszevską
BIBLIA W OBRAZACH
Raj ziemski i grzech pierworodny
w sztukach plastycznych



„A zasadziwszy ogród w Eden na Wschodzie, Pan Bóg umieścił tam człowieka, którego ulepił” - czytamy w Księdze Rodzaju (Rdz 2, 8) opisującej dalsze dzieje człowieka, powołanego do życia przez Stwórcę. Opisany na kartach Ksiąg Objawionych raj został określony słowem „eden”, pochodzącym z języka sumeryjskiego i oznaczającym równinę stepową bądź miejsce żyzne i zarzewione. W starożytnej, greckiej wersji Biblii rejon ten nazywano „paradeisos” – od tego słowa powstało określenie „raj ziemski”. Źródła biblijne nie podają wprawdzie dokładnego usytuowania owego raju, ale niektórzy badacze, na podstawie pewnych, geograficznych wskazówek zawartych w jego opisie uznali, że mógł się on znajdować w okolicach Zatoki Perskiej, inni sytuowali go u źródeł Gangesu w Indiach, a jeszcze inni - u początków Eufratu w Armenii. Niezależnie jednak od teorii geograficznych, w tradycji malarzkiej twórcy z kręgów północnych najczęściej ukazywali Eden w scenerii leśnej i dość dzikiej, natomiast ci, wywodzący się z Południa, przedstawiali raj jako zieloną oazę usytuowaną w pustynnym krajobrazie. Szczęśliwy, wolny od trosk czas, spędzany przez pierwszych ludzi wśród fantastycznej roślinności oraz mnogości zwierząt i ptaków, bez obawy przebywających w ich towarzystwie próbowało przedstawić bardzo wielu artystów – niezależnie od epoki stylowej zawsze są to obrazy ukazujące bogactwo przyrody oraz bez troskę mieszkających tam Adama i Ewy.

Jednakże, idąc dalej tropem treści zawartych w Księdze Rodzaju, dowiadujemy się, że w owej ziemskiej krainie szczęśliwości przebywali oni do momentu gdy, za namową podstępnego szatana, sprzeciwili się woli Boga, złamali Jego zakaz i zjedli owoc z drzewa wiadomości dobrego i złego. Okazując Bogu nieposłuszeństwo, popełnili pierwszy w dziejach świata grzech, którego skutki okazały się katastrofalne dla nich i w konsekwencji – dla całej ludzkości. Grzech pierworodny stał się, mimo swoistej

grozy, dość popularnym tematem wśród artystów wielu epok i kręgów kulturowych. Najczęściej przedstawiali oni Adama i Ewę, stojących obok drzewa z wiszącymi nań owocami i owiniętym wokół pnia wężem. W większości kompozycji nie widać jeszcze tego, co miało nastąpić później – zgodnie opisem zawartym w Biblii, wszystkich uczestników owego aktu nieposłuszeństwa Bóg srogo ukarał – węża skazał na pełzanie po ziemi, kobietę na rodzenie potomstwa w bólu, a mężczyznę na trud ciężkiej i mozolnej pracy. Na koniec, parę niewdzięcznych prarodziców wypędził z raju ziemskiego, na zawsze zamykając przed ludźmi jego bramy, o czym czytamy w kolejnych wersach Księgi Rodzaju - „Wygnawszy zaś człowieka, Bóg postawił przed ogrodem Eden cherubów i połyskujące ostrze miecza, aby strzec drogi do drzewa życia” (Rdz 3, 24). Obrazy, z wyrzucanymi z raju pierwszymi ludźmi powstawały w wielu ujęciach od średniowiecza, poprzez sztukę nowożytną aż do współczesności. Nieco rzadziej artyści podejmowali temat ich naznaczonego trudnościami życia oraz mozolnej pracy, po tym, jak zamieszkali już poza Edenem. Jeśli się pojawiały, były to najczęściej kompozycje przedstawiające pracującego w polu Adama oraz otoczoną dziećmi Ewę, trzymającą w dłoni wrzeciono, bądź przygotowującą dla wszystkich posiłek.

Następna, po wypędzeniu z raju, opowieścią dotyczącą naszych prarodziców była historia ich dwóch synów – Kaina i Abla oraz pierwszego w dziejach ludzkości zabójstwa, a ściślej – bratobójstwa. Ten temat wśród artystów zyskał rangę wyjątkowej inspiracji i był podejmowany niemal we wszystkich epokach artystycznych, zarówno w malarstwie, jak i w rzeźbie. Do XIX wieku przedstawiano głównie moment zabójstwa, dopiero twórcy romantyczni zaczęli poświęcać swą uwagę Kainowi, obrazując dramat odrzucenia oraz wiecznej tułaczki jego samego i potomków.



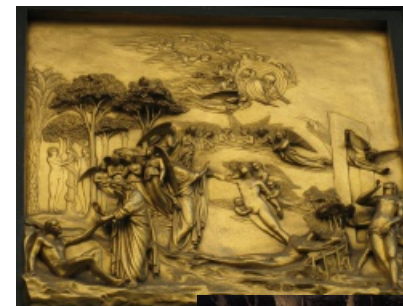
CZWARTKI ZE SZTUKĄ

Spotkanie z historykiem sztuki

dr Elżbietą Matyaszewską

BIBLIA W OBRAZACH

**Raj ziemski i grzech pierworodny
w sztukach plastycznych**



Spotkanie odbędzie się

w czwartek 9 listopada 2017 r. o godz. 18.00

w sali widowiskowej Domu Kultury LSM

w Lublinie, ul. K. Wallenroda 4a, tel. 81 743 48 29

www.domkulturyism.pl

Wstęp wolny