

**Zofia Aleksandra Dubiel** (1980) –



prawdziwa, związana ze swoim miastem krakowianka. Z wykształcenia mgr inż. zootechnik. Zajmuje się tym i owym, ale najważniejsze dla niej jest śpiewanie. Występuje na scenach w krakowskich pubach i piwnicach, choć również śpiewa na powierzchni ziemi. W wolnych chwilach pisze, choć raczej dla przyjemności.

Publikuje na [www.portal-pisarski.pl](http://www.portal-pisarski.pl).

**Elżbieta Borkowska** - malarka, ikonopisarka, wokalistka, autorka tekstów poetyckich, tłumaczka, animator kultury. Od lat tworzy wieczory artystyczne łączące różne wymiary sztuki - malarstwo, muzykę, rzeźbę, elementy gry teatralnej zaprasza



ja do współpracy zaprzyjaźnionych artystów. Śpiewa bluesa, gospel, jazz, muzykę klezmerską, poezję śpiewaną. Współpracuje z wieloma muzykami w Polsce, Holandii i USA. Jako malarka tworzy obrazy olejne, akwarele i ikony tradycyjne. Od kilkunastu lat naucza malarstwa, jego konserwacji oraz innego spojrzenia na sztukę zarówno w domowym zaciszu, jak i współpracując z kilkoma europejskimi uczelniami. Jest również tłumaczem języka niemieckiego i szwedzkiego (m.in. *Podstawy obywatelskiego nieposłuszeństwa* Pera Hermgrena).

**Janusz Nowak** - krakowski puzonista jazzowy. Koncertował z zespołami: Beale Street Band, Paying Family, Swing Orchestra Cracow. Obecnie wchodzi w skład zespołu Boba Jazz Band oraz współpracuje z Bigbandem Małopolskim i bierze udział w projektach artystycznych Eli Borkowskiej.

Występował m.in. z Grażyną Auguścik, Lorą Szafran, Januszem Zabieglńskim, Janem Budziaszkiem, Andrzejem Marchewką, Januszem Witko, Jerzym Michałem Bożykiem, Bogdanem Wysockim, Aloszą



Awdiejewem.

Miłośnik i czynny twórca poezji, malarstwa, grafiki, biorący udział w krakowskiej grupie malarskiej Amarant, prowadzonej przez artystę malarza Kazimierza Machowinę.

**Walentyń Dubrowski** - multiinstrumentalista (fortepian, akordeon, melodyka, gitara, bas), akompaniator, aranżer. Ukończył Wydział Muzykologii Państwowego Konserwatorium im. Piotra Czajkowskiego w Kijowie. Od



1993 roku mieszka w Krakowie, gdzie pracuje z wieloma artystami i zespołami artystycznymi.

**Michał Półtorak** – polski skrzypek występujący m.in. w zespole Grzegorza Turnaua, członek grupy Anawa od 1976 roku i jej kierownik muzyczny od roku



1980, występujący i nagrywający z Markiem Grechutą. Od wielu lat gra na skrzypcach (a także na mandolinie) w Piwnicy pod Baranami, gdzie grają także jego dzieci – Maciej i Agata Półtorakowie.

Występował m.in. z Grażyną Auguścik, Lorą Szafran, Januszem Zabieglńskim, Janem Budziaszkiem, Andrzejem Marchewką, Januszem Witko, Jerzym Michałem Bożykiem, Bogdanem Wysockim, Aloszą



Dom Kultury  
Lubelskiej Spółdzielni Mieszkaniowej



Widowisko słowno-muzyczne  
w wykonaniu znakomitych artystów krakowskich

# Wiera Gran i jej wiat



Agata Tuszyńska

# Wiera Gran i jej świat

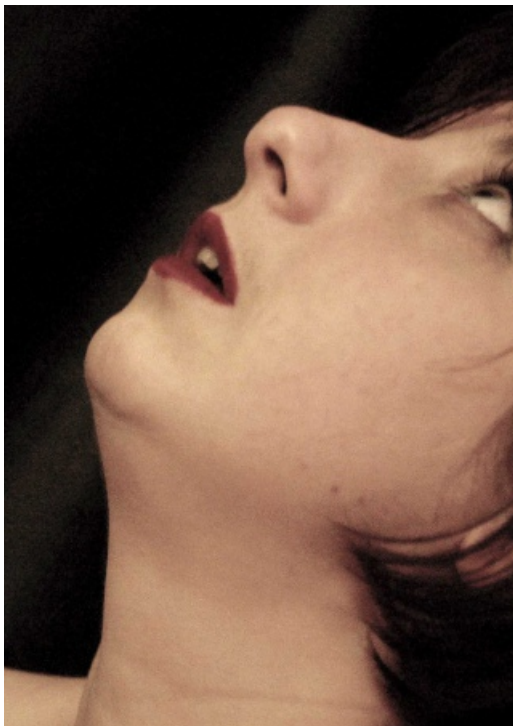
Słowno-muzyczna opowieść o talencie, tragicznym losie i obłędzie Wiery Gran - znakomitej wokalistki, interpretatorki utworów międzywojennych i powojennych.



Wiera Gran do dzisiaj przez niektórych środowiska żydowskie pozostaje nadal winna kolaboracji z Niemcami podczas II wojny światowej, na co podobno dowodem ma być bezkarne opuszczenie getta warszawskiego, oficjalnie, przez gmach sądu. Całe swoje powojenne życie spędzała na walce z opinią publiczną, coraz częściej nawiedzającymi ją demonami przeszłości, na obsesyjnym, wręcz nienawistnym żalu do Romana Polańskiego i Władysława Szpilmana. Pomimo jednak całego bólu dnia codziennego, obdarowywała świat swoim magicznym altem i niepowtarzalną interpretacją utworów. I to były chyba jej jedyne szczęśliwe momenty jej smutnego życia.



„Wiera Gran i jej świat” to kontrastowe pokazanie zamykającej się w smutku i paranoi wokalistki i coraz radośniejszego świata zewnętrznego. Zabrzmiały znane utwory po polsku wykonywane onegdaj przez Wierę Gran oraz obcojęzyczne, równoległe bawiące inne środowiska, jak również fragmenty dokumentów, listów i wspomnień, skrzętnie gromadzonych przez artystkę w jej paryskim mieszkanku.



Czas trwania- ok 80-90 minut.



Dom Kultury  
Lubelskiej Spółdzielni Mieszkaniowej



Widowisko słowno-muzyczne  
w wykonaniu znakomitych artystów krakowskich

# Wiera Gran i jej świat



Obsada:

**Zofia Aleksandra Dubiel** - Wiera Gran

**Elżbieta Borkowska** - jej świat

**Janusz Nowak** - Ludwik Sempoliński / SS-Man

Akompaniament:

**Walentyn Dubrowskij** - fortepian

**Michał Półtorak** - skrzypce, mandolina

Widowisko odbędzie się  
w **piątek 16 lutego 2018 r. o godz. 18.00**  
w sali widowiskowej Domu Kultury LSM  
w Lublinie, ul. K. Wallenroda 4a, tel. 81 743 48 29,  
**Bilet - 10 zł**