

## Kilka słów o mnie...

Na co dzień – pasjonat fotografii prasowej i dokumentalnej, dziennikarz, z wykształcenia socjolog. Choć socjologia nie jest kierunkiem artystycznym, cenię ją sobie z tego powodu, że nauki społeczne i humanistyka to dziedziny wpływające na ogólny poziom wiedzy, rozwój i wrażliwość. Takie studia uczą spostrzegawczości, dostrzegania relacji między ludźmi, między człowiekiem a światem, realizmu, konkretności, ale i abstrakcyjnego myślenia. Przekłada się to na wszelkie działania twórcze, a w mediach, w tym w fotografii, jest to bezcenne. Warto na marginesie wspomnieć, że socjologia wizualna to całkiem ciekawa dziedzina...



Fotografia – pasja odziedziczona po moim śp. Ojcu, jeden z bardziej radosnych kawałków życia...

W fotografii najbardziej interesuje mnie – przynajmniej ostatnio - pokazywanie subtelności i piękna świata, jego jasnej strony. Mam nadzieję, że to pomaga pokonać ciemną stronę. Interesuje mnie też ukazywanie ludzkich emocji i różnych przejawów życia – człowieka, społeczności, otoczenia... Lubię fotografować ciekawe wydarzenia (np. sztuka, kultura, religia), lubię niepozowane portrety, obrazy pokazujące świętowanie, ale i codzienność. Lubię wyjść z aparatem bez konkretnego celu i zobaczyć, co się ciekawego wydarzy. Tak często powstają bardzo ciekawe zdjęcia – ludzi, przyrody. Marzy mi się projekt związany z podróżą i coraz częściej o tym myślę..

JERZY LINIEWICZ



B. Chrobrego Str. 8/20  
20-611 LUBLIN  
POLAND  
mobile: +48 601 38 11 85  
e-mail: jliniewicz@o2.pl

I like people  
and photography



Dom Kultury  
Lubelskiej Spółdzielni Mieszkaniowej



## Wystawa fotografii Jerzy Liniewicz

# My favorite things

Moje ulubione

Moim rodzicom  
na po egnanie



**Lenart** PROFESJONALNA  
**MYJNIA**  
*recepta*

**ZAPRASZAMY**  
pon. - pt. 7:45 - 20:00  
sob. 9:00 - 16:00  
ul. Wallenroda 2i  
tel. 730 730 699  
tel. 518 404 106

- Mycie aut
- Mycie motocykli, skuterów
- Polerowanie, teflonowanie, woskowanie lakieru
- Pranie tapicerek wełnowych
- Czyszczenie i konserwacja tapicerek skórzanych
- Możliwość umówienia kolejki na godzinę

SONAX

**MISTRZ  
OPTYK**

Krzysztof Jan  
TOPOROWSKI

ul. Jana Sawy 8 lok. 08, Lublin  
rejestracja tel. 81 445 80 55  
pon-pt 10-18, sob 10-14

**Rapidex**

Leszek Guzy  
tel. 517 623 657  
rapidexuslugi@interia.eu

Firma RAPIDEX USŁUGI realizuje zlecenia w zakresie kompleksowych rozwiązań logistycznych:

- usługi transportowe,
- usługi magazynowe,
- usługi kurierskie.

RAPIDEX USŁUGI  
ul. Gen. Augusta Fieldorfa 13/14  
20-091 Lublin

**Studio Fotograficzne**  
*cztery pory roku*

Lublin  
ul. Orkana 4 (Pasaż Tesco)  
czynne: Pn-Sb 9,00-21,00  
Nd 10,00-18,00  
tel. (81) 526 72 27

teskodak@tlen.pl

### Osiągnięcia fotograficzne

• III miejsce w ogólnopolskim konkursie fotograficznym „Człowiek i jego pasje” (MDK w Turku, 2009) plus udział w wystawie pokonkursowej;

### Udział w wystawach pokonkursowych

- „Takie jest życie, taki jest świat” (Karliński Ośrodek Kultury 2008);
- „Moja zwykła – niezwykła codzienność” (Centrum Kultury Południe, Radom 2008);
- „Oblicza Żydowskości – Żydzi i Współczesność” (DCF, Wrocław 2010);
- Międzynarodowy Konkurs Fotograficzny „Natura tworzy, człowiek niszczy” (Nowogardzki Dom Kultury 2010);
- „Fotografia Prasowa. Zamość 2015” - konkurs fotograficzny dla zawodowych fotoreporterów pracujących w województwie lubelskim, Zamojskie Stowarzyszenie Dziennikarzy);
- „Takie jest życie, taki jest świat” (Karliński Ośrodek Kultury 2017).

Dyplom za konsultację merytoryczną i udostępnienie własnych zdjęć do wystawy fotograficznej „Jesteśmy” -Towarzystwo Społeczno-Kulturalne Żydów w Polsce, Oddział Lublin, stała ekspozycja, wernisaż w roku 2008.

### Wystawy indywidualne

- „Jesziwas Chachmej Lublin. Absolutely Live 2008-2017” – wystawa pokazująca odrodzenie lubelskiej społeczności żydowskiej (Warszawa, sierpień 2017). Wystawa zorganizowana we współpracy ze Stowarzyszeniem Drugie Pokolenie – Potomkowie Ocalałych z Holocaustu;
- prezentacja fotografii w ramach projektu „Lubliner Reunion 2017” – był to zjazd przymusowych emigrantów, lubelskich Żydów zmuszonych do opuszczenia Polski w 1968 roku i ich rodzin, prezentacja była poświęcona obecnemu funkcjonowaniu i aktywności lubelskich Żydów, a cały zjazd był też częścią wielkiego projektu pn. „Lublin
- 2017 – 700 lat miasta (Ośrodek Brama Grodzka, Teatr NN, Lublin we współpracy z władzami Miasta Lublin).

### Dodatkowa informacja

Liczne publikacje zdjęć w prasie lubelskiej i ogólnopolskiej – najważniejsze dla mnie to: Fachowiec Lubelski, Lubelski Poradnik Budowlany, Świat Kominków, Magazyn LAJF, Magazyn Uliczny WSPAK, Miesięcznik Czas, Słowo Żydowskie, Digital Foto Video, Przegląd Budowlany. Ponadto publikacje relacji z imprez i wydarzeń w materiałach organizatorów (internet);

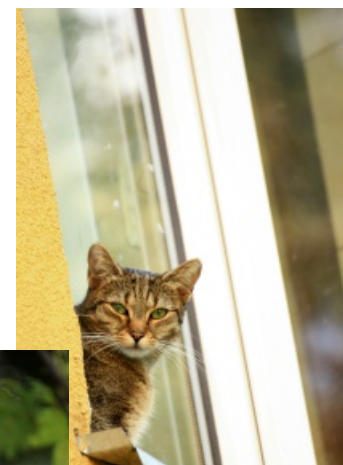
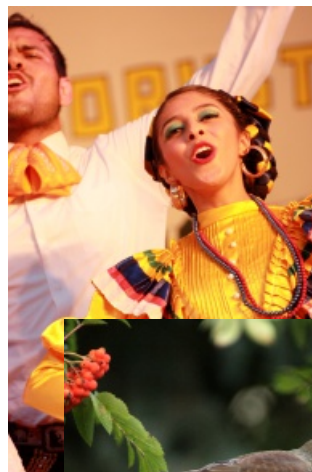
Obsługa fotograficzna koncertów i eventów organizowanych przez zaprzyjaźnionych artystów i promotorów kultury.



Dom Kultury  
Lubelskiej Spółdzielni Mieszkaniowej



## Wystawa fotografii Jerzy Liniewicz *My favorite things* Moje ulubione



Moim rodzicom  
na po egnanie



Wernisaż wystawy odbędzie się  
**w piątek 8 czerwca 2018 r. o godz. 17.00**  
w Galerii Sztuki Domu Kultury LSM  
w Lublinie, ul. K. Wallenroda 4a, tel. 81 743 48 29, [www.domkulturyism.pl](http://www.domkulturyism.pl)  
**Wstęp wolny**