

# Marcin Ziółkowski

## MALARSTWO



**Marcin Ziółkowski** – malarz, rzeźbiarz i grafik. Sztuką zajmuje się od 2009 roku, kiedy rozpoczął studia na Wydziale Sztuk Pięknych UMCS w Lublinie

Akty Marcina Ziółkowskiego pokazują, w jaki sposób artysta postrzega kobiety, ich nastroje, charakter, relację z ich własnym światem. Patrząc na jego obrazy ma się wrażenie, że każda z przedstawionych postaci skrywa jakiś sekret, którego my, odbiorcy, możemy się jedynie domyślać. Wszystko to sprawia, że prace artysty przyciągają uwagę, emanują swoją intrygującą atmosferą, każą odbiorcy zatopić się w poszczególnych kompozycjach.

Malarstwo Marcina Ziółkowskiego stanowi świadectwo wysokiej kultury wizualnej i przypomina o tym, co powinno pozostać sednem wszelkiej twórczości – o poszukiwaniu wartości stricte estetycznych, eksplorowaniu rozmaitych form piękna. Intymne przestrzenie jego obrazów zamieszkują przeważnie kobiece postaci, niemal nagie, a jednak w swej cielesności subtelne i eleganckie. Szczególnym atutem płócien Ziółkowskiego jest intrygujący kontrast oparty na łączeniu wysublimowanej, wyciszzonej kolorystyki i zdecydowanego, szerokiego gestu.

\*\*\*

*W sztuce wizualnej interesuje mnie sposób odbierania rzeczywistości. W jaki sposób twórca powinien podać swoją wizję żeby była ciekawa, wciągająca dla odbiorcy. Aby Go zaprosić, poprowadzić, a w końcu uzależnić od swojego sposobu postrzegania rzeczywistości wizualnej. To z tego powodu obrazy mają wiele niedopowiedzeń, są niedokończone w tych obszarach, które pozostawiam dla całkowitej ekspansji percepcji widza. Co czyni odbiorcę współtwórcą, więc nie może On pozostać obojętny na to co widzi. Wszystkie te zamierzenia bardzo pasują do tematu malarstwa, w którym tyleż subtelności i tajemnicy, co kobiecej przewrotności. Modelki swoją pozorną obojętnością, we właściwy kobietom sposób wydają się być zazdrosne o uwagę przechodnia.*

**Marcin Ziółkowski**

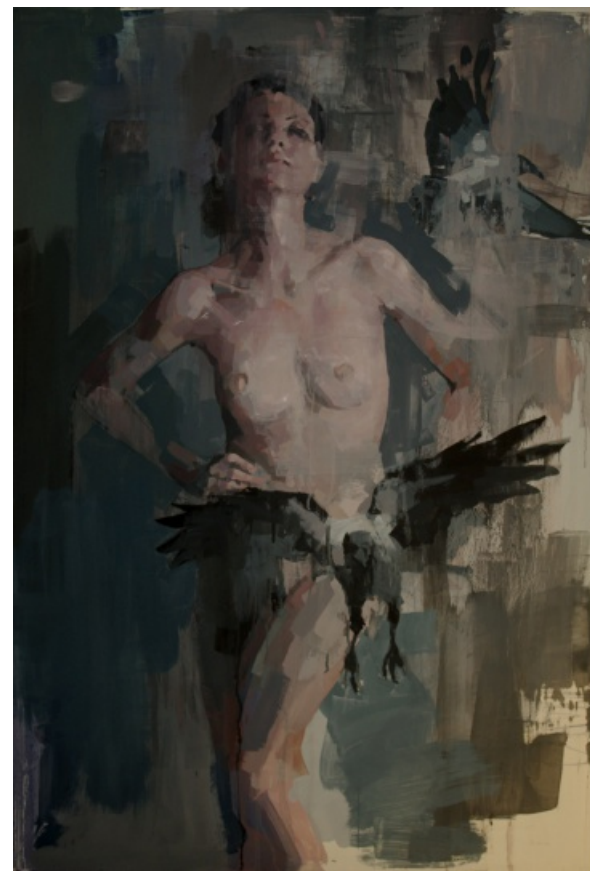


Dom Kultury  
Lubelskiej Spółdzielni Mieszkaniowej



## Marcin Ziółkowski

# MALARSTWO



Wernisaż wystawy odbędzie się  
w **piątek 15 czerwca 2018 r. o godz. 17.30**  
w Galerii Sztuki Domu Kultury LSM

w Lublinie, ul. K. Wallenroda 4a, tel. 81 743 48 29, [www.domkulturyism.pl](http://www.domkulturyism.pl)

**Wstęp wolny**