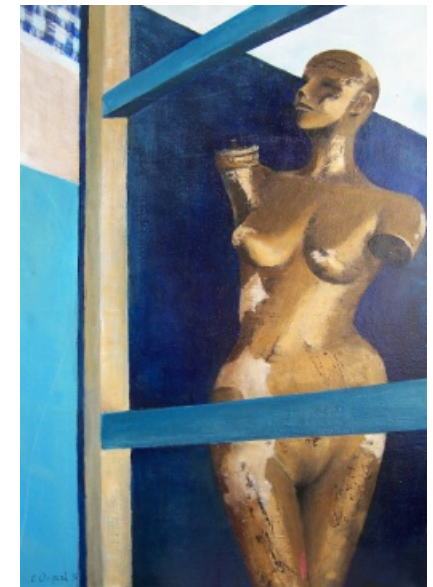


Wystawa

EL BIETA OSYPIUK MALARSTWO



Elżbieta Osypiuk urodziła się, mieszka i pracuje w Lublinie.

Ukończyła matematykę teoretyczną na Wydziale Mat.-Fiz. UMCS w Lublinie i pracuje na Uniwersytecie Przyrodniczym. W roku 2017/18 skończyła podyplomowe studia malarstwa na Wydziale Artystycznym UMCS. Od roku 2018 jest uczestnikiem zajęć malarstwa w grupie mgr Macieja Bijasa w Ognisku Plastycznym przy Towarzystwie Przyjaciół Sztuk Pięknych w Lublinie. Jest członkiem TPSP w Lublinie od roku 2019.

Swoje obrazy prezentowała na kilku wystawach zbiorowych (w Pałacu Małachowskich w Nałęczowie, w Centrum Kongresowym Uniwersytetu Przyrodniczego w Lublinie) i indywidualnych (w Domu Żołnierza i kilku domach kultury w Lublinie).

Malowanie to jej hobby, które zawsze sprawiało jej przyjemność.

W roku 2012, po wielu latach przerwy, powróciła do malowania i zaczęła uczęszczać na zajęcia do prywatnej szkoły rysunku i malarstwa prowadzonej przez artystów plastyków. Swoją przygodę z płótnem i farbami rozpoczęła od malowania polskich krajobrazów: sielskich pejzaży, wiejskich dróg, lasów i chat. Obecnie tematem obrazów jest przede wszystkim martwa natura, ale również architektura starych miast. Maluje na płótnie techniką olejną i akrylową. Często maluje szpachlą uzyskując wyraźną fakturę obrazu.

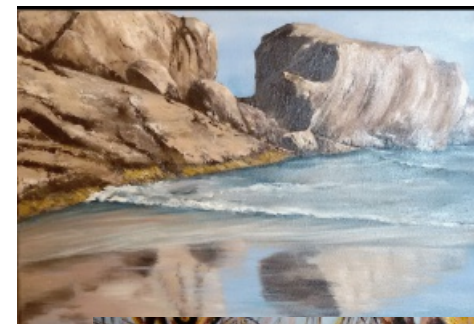


Dom Kultury
Lubelskiej Spółdzielni Mieszkaniowej



Wystawa

EL BIETA OSYPIUK MALARSTWO



Wernisaż odbędzie się

w piątek 6 września 2019 r. o godz. 17.30

w Galerii Sztuki Domu Kultury LSM

w Lublinie, ul. K. Wallenroda 4a, tel. 81 743 48 29,

www.domkulturylsm.pl

Wstęp wolny