

Wystawa

Olga Grabovska Olga i kompania

Anna Bocharova, Maria Rasshchupkina, Alina Shepel

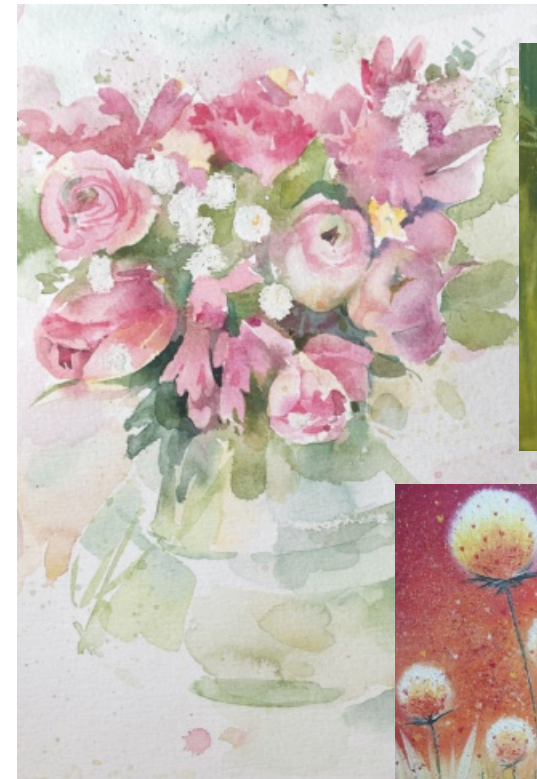


Anna Bocharova



Maria Rasshchupkina

To już druga wystawa Olgi w Lublinie. Tym razem, obok obrazów Olgi przedstawione również prace jej koleżanek z pracy, są to ludzie o podobnych poglądach, którzy się spotykają, by wspólnie tworzyć po całym dniu roboczym. Wszystkie dziewczyny pracują w sferze IT i dopiero zaczynają swoją drogę artystyczną. Ekspozycja ta zatem przedstawia prace profesjonalnego artysty oraz młodych entuzjastów.



Alina Shepel



Olga Grabovska





Olga Grabovska urodziła się w Chersoniu, mieście położonym na południu Ukrainy, nad Dnieprem. Tu ukończyła miejscowe liceum plastyczne, dziś kompleks naukowo-artystyczny „Szkoła malarska”, w którym następnie pracowała jako projektant i wykładowca. Rysować lubiła od zawsze, już w dzieciństwie tworzyła swoje pierwsze prace. Przestrzeń twórcza Olgi Grabowskiej obejmuje realizacje malarskie, graficzne i fotograficzne. W swoim dorobku artystycznym ma wystawy, a także projekty indywidualne i grupowe w każdej z tych dziedzin. Od 2012 roku pracuje w branży IT, a fotografię i sztukę traktuje jako odskocznię, relaks i źródło satysfakcji.



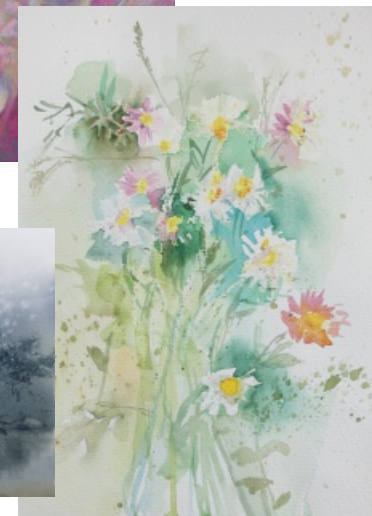
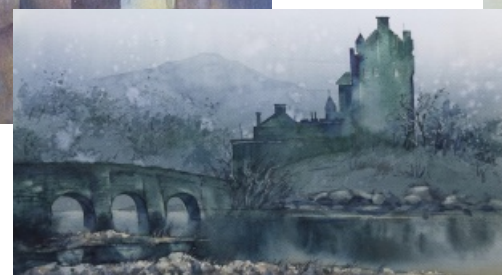
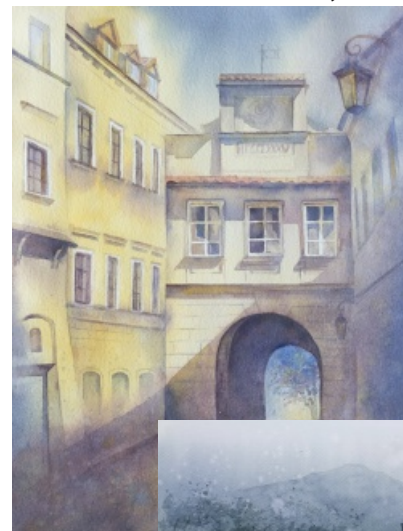
Dom Kultury
Lubelskiej Spółdzielni Mieszkaniowej



Wystawa

Olga Grabovska Olga i kompania

Anna Bocharova, Maria Rasshchupkina, Alina Shepel



Wernisaż odbędzie się
we wtorek 10 września 2019 r. o godz. 17.30
w Galerii Sztuki Domu Kultury LSM
w Lublinie, ul. K. Wallenroda 4a, tel. 81 743 48 29,
www.domkulturylsm.pl
Wstęp wolny