

Na wystawie swoje prace prezentują:

Anna Borkowska

Anna Butryn

Agnieszka Gadzińska-Kita

Danuta Gawęł

Maryla Giszczk

Grażyna Hankiewicz

Aleksandra Kozak-Kotowska

Maria Kruk

Dorota Kulicka

Jolanta Kuśmierz

Grażyna Nóżka-Jabłońska

Bożena Ochnik

Urszula Pietras

Bernarda Julia Rzechowska

Zofia Skiba

Barbara Telejko

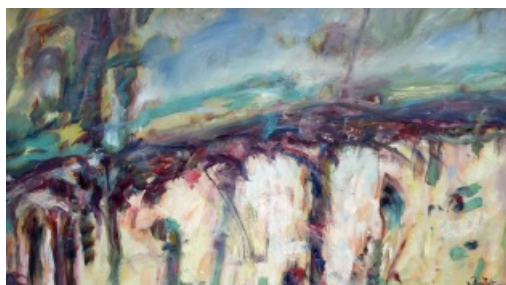
Urszula Tomasiak

Elwira Wasak

Jolanta Wawer

Robert Znajomski

Maria Zuzańska

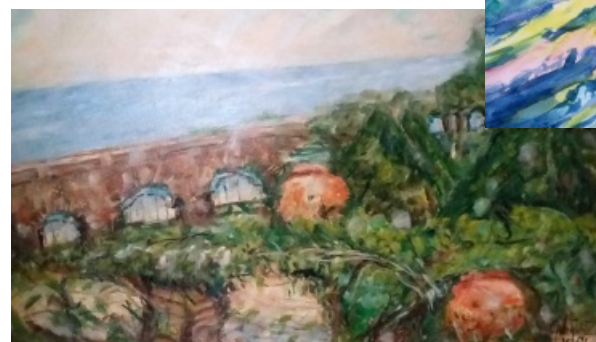


Dom Kultury
Lubelskiej Spółdzielni Mieszkaniowej



Zbiorowa wystawa twórczości członków
Polskiego Stowarzyszenia Nauczycieli Plastyków

Barwą i kreską



Od najdawniejszych czasów ludzie odczuwali potrzebę wspólnoty i organizowania się w różne stowarzyszenia. Taki też początek miało Polskie Stowarzyszenie Nauczycieli Plastyków w Lublinie sięgające swoimi korzeniami 1960 roku, kiedy to powstał Klub Nauczycieli Plastyków przy Lubelskim Oddziale Związku Nauczycielstwa Polskiego. Pierwotnie jego zadaniem było zrzeszanie nauczycieli rysunków z całego województwa lubelskiego. Obecnie PSNP jest samodzielnym stowarzyszeniem kulturalnym posiadającym własny statut i osobowość prawną (od 2007 r.), zrzeszającym czynnych i emerytowanych pracowników kultury i oświaty różnych specjalizacji. Wszystkich ich łączy umiłowanie plastyki i pasja tworzenia.

Zadaniami PSNP są: integrowanie twórczego środowiska nauczycielskiego oraz popularyzowanie plastyki i krzewienie wśród społeczeństwa zamiłowania do sztuk pięknych. Zadania te realizowane są poprzez prezentowanie wystaw zbiorowych oraz indywidualnych dzieł własnych członków (szczególnie ważne są tu wystawy objazdowe ekspozowane w powiatowych i gminnych ośrodkach kultury Lubelszczyzny) oraz organizowanie plenerów malarskich i wycieczek na ciekawe wystawy. Wystawy zbiorowe PSNP są miejscem konfrontacji – stwarzają artystom możliwość spojrzenia z dystansu na własną twórczość.

Członkowie PSNP to w przeważającej większości profesjonalni artyści plastycy zrzeszeni w wielu związkach twórczych. Trzeba dodać, że należą tu także tak zwani miłośnicy sztuki.

Coroczne wystawy zbiorowe organizowane przez PSNP w Lublinie są pokazem twórczości własnego środowiska plastycznego bez narzucania tematu wiodącego ekspozycji. Tak jest i tym razem. Doboru prac dokonali sami twórcy.

Na wystawie przeważa malarstwo wykonane w różnych technikach (olejnej, akrylowej, pastelu olejnego i suchego, akwareli) i na różnym podłożu (płótno, płyta, papier, szkło). Jak zwykle mamy też prace rysunkowe, grafikę warsztatową i fotografię. Tak pomyślana wystawa, pozornie zwyczajna i powszednia, stanowi okazję zarówno do spotkania się z własną twórczością, jak i spotkania samych artystów, jest inspiracją do doskonalenia warsztatu artystycznego i motywacją do dalszych, twórczych poszukiwań.

Ale najważniejsze jest jak zwykle spotkanie dzieła z publicznością.

Elwira Wasak



**Dom Kultury
Lubelskiej Spółdzielni Mieszkaniowej**



Zbiorowa wystawa twórczości członków Polskiego Stowarzyszenia Nauczycieli Plastyków

Barwą i kreską



Wernisaż odbędzie się
w sobotę 5 października 2019 r. o godz. 12.00
w Galerii Sztuki Domu Kultury LSM
w Lublinie, ul. K. Wallenroda 4a, tel. 81 743 48 29
www.domkulturyism.pl
Wstęp wolny