

Lista uczestników i tytuły prac prezentowanych na wystawie  
**Stowarzyszenia Twórców Przedmiotów Artystycznych - Kanwa**  
„Piękno rodzi się z pasji”

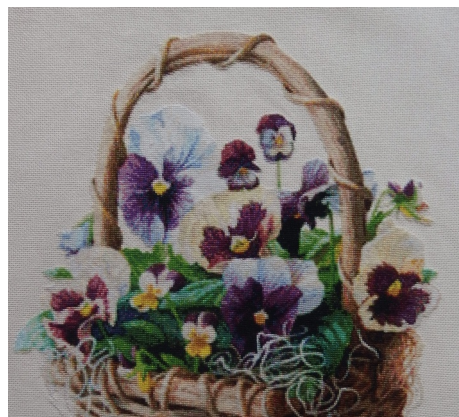
1. **Teresa Pietrow**
  - Bażanty
  - Lilaki
2. **Krystyna Zając**
  - Nasturcje
  - Róże w flakonie
3. **Lucyna Kamińska**
  - Jesienny spacer
  - Moja Mama i ja
  - Masza I
  - Masza II
  - Masza III
  - Tancerka
4. **Barbara Bicz**
  - Bratki w koszu
  - Młyn
  - Tropikalne cuda
  - Róża
  - Matka Boża z dzieciątkiem
5. **Teresa Pietrzyk**
  - Mak
  - Irys
  - Chabry
  - Dzwonki
6. **Grażyna Wąsik**
  - Hiszpanka
  - Zimowa dziewczyna
7. **Maria Zdanowska**
  - Moja Kasia
8. **Zofia Kalisz**
  - Matka Boża z dzieciątkiem
9. **Halina Widz**
  - Biały paw
10. **Alicja Mischczak**
  - Skrzypce z różą
  - Dama w kapeluszu
  - Tajemnicza dama
11. **Zofia Kaliska**
  - Pejzaż
  - Wizerunek Matki Bożej
  - Róża czerwono – biała
  - Zachód słońca na skraju lasu
12. **Krystyna Grzywaczewska**
  - Moja róża
  - Aniołek klęczący
  - Kotki na łowach
  - Matka Boska w niebieskiej szacie
13. **Joanna Wójtowicz**
  - Ślimory
  - 4 pory roku
  - Maki
  - Irysy
  - Para
  - Pamiątka Komunii Świętej
  - Dama w kapeluszu
14. **Krystyna Łazarz**
  - Dziewczyna z Frascati
  - Kosz z owocami
15. **Barbara Grzązek**
  - Wrota do rajů
16. **Elżbieta Denys**
  - Niedokończony
17. **Zdzisława Błaszczuk**
  - Relaks
18. **Janina Pajnowska**
  - Herbatka z kotkiem
  - Sielanka
19. **Hanna Wicha**
  - Ptasia uczta
  - W moim ogródku
  - Zachód słońca na morzu
20. **Helena Garlewicz**
  - Kot
  - Zimowy zachód słońca
  - Leśny pejzaż
21. **Anna Mazurek**
  - Pan Jezus pukający do drzwi
  - Ogrodniczka
22. **Jutrzenka Garlewicz-Skomra**
  - Stokrotki
  - Różyczki



45 lat Domu Kultury  
Lubelskiej Spółdzielni Mieszkaniowej



Wystawa prac  
**Stowarzyszenia Twórców Przedmiotów Artystycznych**  
**KANWA**  
**Piękno**  
**rodzi się z pasji**





Kolejna wystawa **Stowarzyszenia KANWA** jest wynikiem nieustającej pasji Jej członków do tworzenia obrazów haftem krzyżykowym. Przyjemność płynąca z wyszywania ulubionej tematyki i obcowanie z bogatą gamą kolorów muliny firmy, np. DMC, to niecodzienne doznanie. Efekt zaś trwały i satysfakcjonujący.

Dla wielbicieli tego typu rzemiosła artystycznego przygotowaliśmy 70 prac.

Udział bierze 22 członków prezentując obrazy o szerokiej tematyce i różnym stopniu trudności wykonania. Od form jednokolorowych po opracowane komputerowo schematy nawet na 200 kolorów. Każdy powstający obraz jest dla twórcy odskocznią od codzienności, a w końcowej formie powodem do dumy i radością dla oczu.

Cieszy nas bardzo, że po każdej wystawie pojawiają się w naszych szeregach osoby chcące nauczyć się tej techniki bądź podnieść posiadane umiejętności na wyższy poziom. Dla zachęty dodam że ścieg krzyżykowy jest jednym z łatwiejszych, ale za to powstające za Jego pomocą obrazy można przyrównać do dzieł malarskich.

Życzymy odwiedzającym naszą wystawę dużo przyjemnych wrażeń i zapraszamy w nasze szeregi.

W imieniu Stowarzyszenia  
***Ewa Filipowicz***



45 lat Domu Kultury  
Lubelskiej Spółdzielni Mieszkaniowej



Wystawa prac  
**Stowarzyszenia Twórców Przedmiotów Artystycznych**  
**KANWA**  
***Piękno***  
***rodzi się z pasji***



Wernisaż wystawy odbędzie się  
**w poniedziałek 13 stycznia 2020 r. o godz. 17.00**  
w Galerii Sztuki Domu Kultury LSM  
w Lublinie, ul. K. Wallenroda 4a, tel. 81 743 48 29, [www.domkulturyism.pl](http://www.domkulturyism.pl)  
***Wstęp wolny***