



absolwentka filologii polskiej i historii sztuki, studia podyplomowe pod kierunkiem prof. Zbigniewa Bajka w Katedrze Intermediów Akademii Sztuk Pięknych im. Jana Matejki, członek krakowskiego oddziału ZPAP, Kazimierskiej Konfraterni Sztuki oraz Stowarzyszenia Wspólnota Polska.

Pełniła przez kilka lat odpowiedzialną funkcję dyrektora Zespołu Szkół Plastycznych im. Cypriana Kamila Norwida w Lublinie. Opracowała programy autorskie nauczania rysunku i malarstwa. Wypromowała Szkołę na forum ogólnopolskim udowodniając jej krakowski rodowód i organizując wystawę najlepszych prac dyplomowych w Pałacu Sztuki w Krakowie,

Prace artystki znajdują się w kilku prywatnych lub uniwersyteckich kolekcjach (Hamburg, Warszawa, Gdańsk, Amsterdam, Innsbruck, Tocushima, Ułan Bator, Astama)) oraz w Muzeum Nadwiślańskim w Kazimierzu Dolnym (Kamienica Celejowska), w krakowskim i lubelskim Muzeum Farmacji, w zbiorach Pałacu Opatów Oliwskich w Gdańsku.

Jako ilustratorka licznych książek i wydawnictw figuruje w Gabinecie Rycin Uniwersytetu Jagiellońskiego. Kolekcja jej rysunków została zakupiona przez Wojewódzką Bibliotekę Publiczną im. Hieronima Łopacińskiego w Lublinie.

Twórczość Krystyny Głowniak została utrwalona w kilku filmach Telewizji Lu-

belskiej.

Jest autorką czterech książek: *Provincia Addormentata*, *Album malarstwa oraz Notes – Pulapka czasu*, *Bruno Schulz - Inspiracje*, jako część zaliczenia programu intermediów w krakowskiej ASP.

Jest Mistrzem Mowy Polskiej oraz członkiem honorowej Akademii Mistrzów, posiada tytuł Zasłużonej dla Kultury Polskiej, otrzymała Nagrodę MKiS za osiągnięcia w zakresie edukacji, medal Prezydenta Miasta Lublin, oraz nagrodę „Złoty mózdzierz” za popularyzację tematyki aptekarskiej w malarstwie.

Wystawy zagraniczne:

Nantes, Kopenhaga, Hamburg, Amsterdam, Sztokholm, Drohobycz, Igualeda (Hiszpania), Ułan Bator, Jerozolima, Bruksela, Innsbruck, Alma-Ata. Prezentowała prace w galeriach uniwersyteckich w Indiach, Japonii oraz Kazachstanie.

Prowadzi studio „Malarnia” w Rynku Starego Miasta, gdzie spotyka się z seniorami, młodzieżą, gośćmi zagranicznych i krajowych uczelni. Tam przygotowywane są filmy - „Rozmowy o sztuce” dostępne w telewizji internetowej, ostatnio film promujący Kazimierz Dolny poprzez malarstwo, fotografię i rysunki autorki.

Jest czynnym członkiem Stowarzyszenia Wspólnota Polska w Lublinie. Na temat jej twórczości wypowiedzieli się m.in.: prof. Jan Pamuła (wybitny artysta oraz rektor Akademii Sztuk Pięknych im. Jana Matejki w Krakowie), Waldemar Odorowski (historyk sztuki - wieloletni pracownik Muzeum Nadwiślańskiego), Dorota Seweryn-Puchalska (kustosz tego Muzeum), redaktor Marek Wyszowski (w cyklu „Album Lubelski TV Lublin”).

Wystawy i wydarzenia w Polsce:

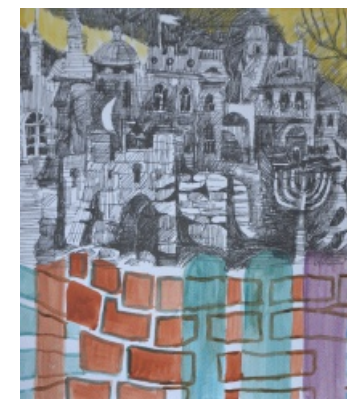
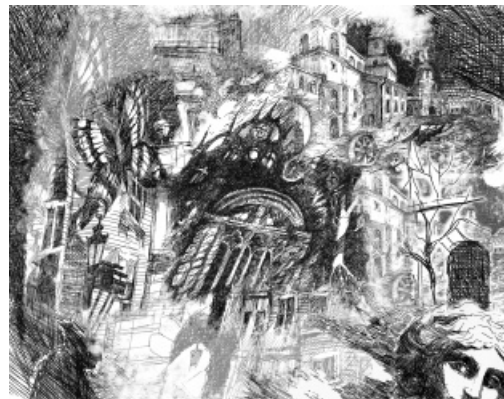
Ogólnopolskie Triennale Akwareli w Lublinie, wystawa pasteli w BWA w Nowym Sączu, galeria BWA w Lublinie, „Pejzaże mistyczne i zwyczajne” w Muzeum Nadwiślańskim w Kazimierzu Dolnym, podróż do Drohobycza i udział w międzynarodowej sesji „Pogranicze kultur” z okazji 50 rocznicy śmierci Bruno Schulza, także



## Koncert i wernisaż wystawy

# Krystyna Głowniak

## RYSUNEK



## Koncert klezmerskiego zespołu

# Sza lom Chełm



Zespół wystąpi w składzie:

**Mariusz Matera** - śpiew  
**Dariusz Tokarzewski** - piano  
**Krzysztof Kostrubiec** - gitara, skrzypce  
**Mariusz Narolski** - klarnet

Prowadzenie:  
**Ewa Hadrian**

Koncert, spotkanie i wernisaż odbędą się  
**w piątek 13 marca 2020 r. o godz. 17.00**  
w sali widowiskowej i Galerii Sztuki Domu Kultury LSM  
w Lublinie, ul. K. Wallenroda 4a, tel. 81 743 48 29, **Wstęp wolny**



wystawy w: Pałacu „Opatów Oliwskich”, Muzeum Regionalnym w Łęcznej, Wschodni Salon Sztuki, Ratusz w Otwocku, „Pejzaże z Senneville” w Kuncewiczówce, „Notatki z prowincji” w Małej Akademii Sztuki w Lublinie, Muzeum Farmacji w Krakowie i Lublinie, Forum Farmacji Polskiej, Pałac Poznańskich w Łodzi, Galeria Wirydarz Piotra Zielińskiego, Galeria Radia Lublin, Biblioteka im. H. Łopacińskiego w Lublinie, galeria Attavanti w Jarosławiu, udział w wystawach zbiorowych, także w jubileuszowej ZPAP, ostatnio w 2016 r. w Muzeum Nadwiślańskim.

2013, 2018, 2019 – prestiżowe wystawy w Pałacu Towarzystwa Sztuk Pięknych w Krakowie,

– wystawa „Między Lublinem a Wenecją” w Nadrzeczcu w Fundacji Kresy 2000

2014 – wystawa „Solaris” w Lubelskim Parku Naukowo Technologicznym oraz w Norwidianum Katolickiego Uniwersytetu Lubelskiego.

2015 - Chorzowskie Centrum Kultury - wystawa „Inspiracje literackie” podczas 15 Gali Finałowej Mistrzów Mowy Polskiej pod patronatem Prezydenta RP, wystawa w Japonii „Greeting from Poland”, Tokushima - Bunri University oraz w Kazachstanie

2016 - zorganizowała Ogólnopolski Plener w Krainie Rumianku w Hołownie dla artystów z Krakowa, Opola, Warszawy i Częstochowy.

**Szalom Chełm** to zespół muzyczny założony przez Mariusza Materę w 2012 roku, prezentujący kulturę i zwyczaje przedwojennych mieszkańców wschodniej Polski narodowości żydowskiej. Koncerty zespołu to chwile pełne energetycznych tradycyjnych utworów żydowskich, śpiewanych po hebrajsku i po polsku.

Zespół tworzą świetni muzycy, na co dzień działający w zupełnie innych obszarach muzycznych (od jazzu do rocka). Muzycy, połączeni niezwykłą rytmiką i wschodnimi harmoniami, dają się ponieść niezwykłym emocjom, emanując ze sceny pogodą i radością.

W 2013 roku zespół nagrał płytę CD pt. „Szalom Chełm”, a w roku 2018 kolejną pt. „Cały świat to jeden wielki Chełm”.

W 2015 roku zespół wziął udział w programie telewizyjnym „Mam Talent”, docierając do półfinału, a w roku 2018, jako jedyny zespół tego rodzaju, gościł w Izraelu na zaproszenie środowiska o chełmskich korzeniach, koncertując w renomowanych klubach i salach koncertowych.

2016 - przygotowała znaczące wystawy indywidualne w Kazimierzu Dolnym: w galerii Sztuki Współczesnej w Domu Michalaków (malarstwo) oraz rysunek w galerii KOKPIT.

2017 - wystawa w Galerii Naczelnej Biblioteki Lekarskiej w warszawskich Łazienkach podczas Nocy Muzeów,

- wydanie obszernego albumu jej malarstwa i rysunku w Wydawnictwie Diecezjalnym w Sandomierzu,

- uczestnictwo w bożonarodzeniowym salonie krakowskich artystów członków OK ZPAP w Pałacu Sztuki w Krakowie.

2018 - wystawa w Brukseli „Images of Childhood” promująca Lubelszczyznę,

- wystawa w krakowskim Pałacu Sztuk Pięknych,

- udział w zbiorowej wystawie Kazimierskiej Konfraterni Sztuki w Filharmonii Bałtyckiej w Gdańsku.

- autorska ekspozycja promująca Lubelszczyznę w IN-N Art Gallery w Innsbrucku.

2019 - „Retrospektywa” ekspozycja z lat 1980-2019 w sali wystawowej Wojewódzkiej Biblioteki Publicznej im. Hieronima Łopacińskiego.

- Wystawa w Pałacu Towarzystwa Przyjaciół Sztuk Pięknych w Krakowie.

- Ekspozycja w Oliwskim Ratuszu Kultury.

\*\*\*

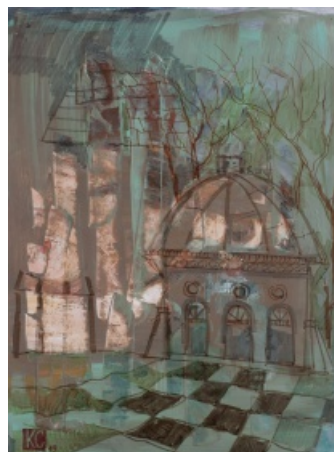


Dom Kultury  
Lubelskiej Spółdzielni Mieszkaniowej



Koncert i wernisaż

# Krystyna Głowniak RYSUNEK



## Koncert klezmerskiego zespołu Szalom Chełm